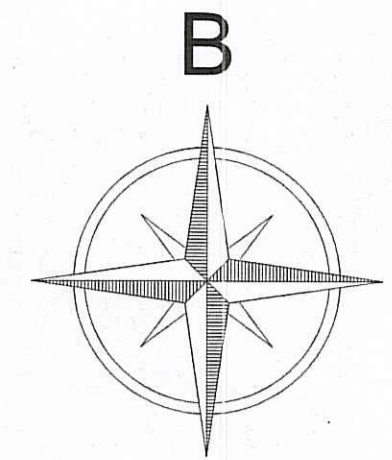
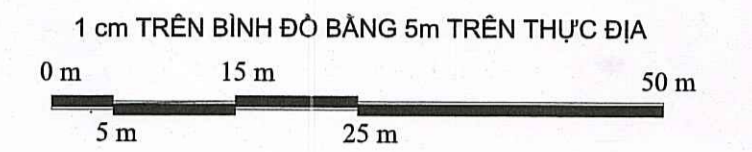


THÀNH PHỐ HỒ CHÍ MINH
ĐỒ ÁN QUY HOẠCH TỔNG MẶT BẰNG
DỰ ÁN ĐẦU TƯ XÂY DỰNG BỔ SUNG MỘT SỐ HẠNG MỤC TRUNG TÂM NUÔI DƯỠNG BẢO TRỢ NGƯỜI BẠI LIỆT THÀNH LỘC
ĐỊA CHỈ: SỐ 3E TÔ NGỌC VÂN, PHƯỜNG THANH XUÂN, QUẬN 12, THÀNH PHỐ HỒ CHÍ MINH
BẢN VẼ QUY HOẠCH PHÒNG CHÁY CHỮA CHÁY



TỶ LỆ 1/500



KÍ HIỆU

RANH LẬP QUY HOẠCH

CHÚ THÍCH:

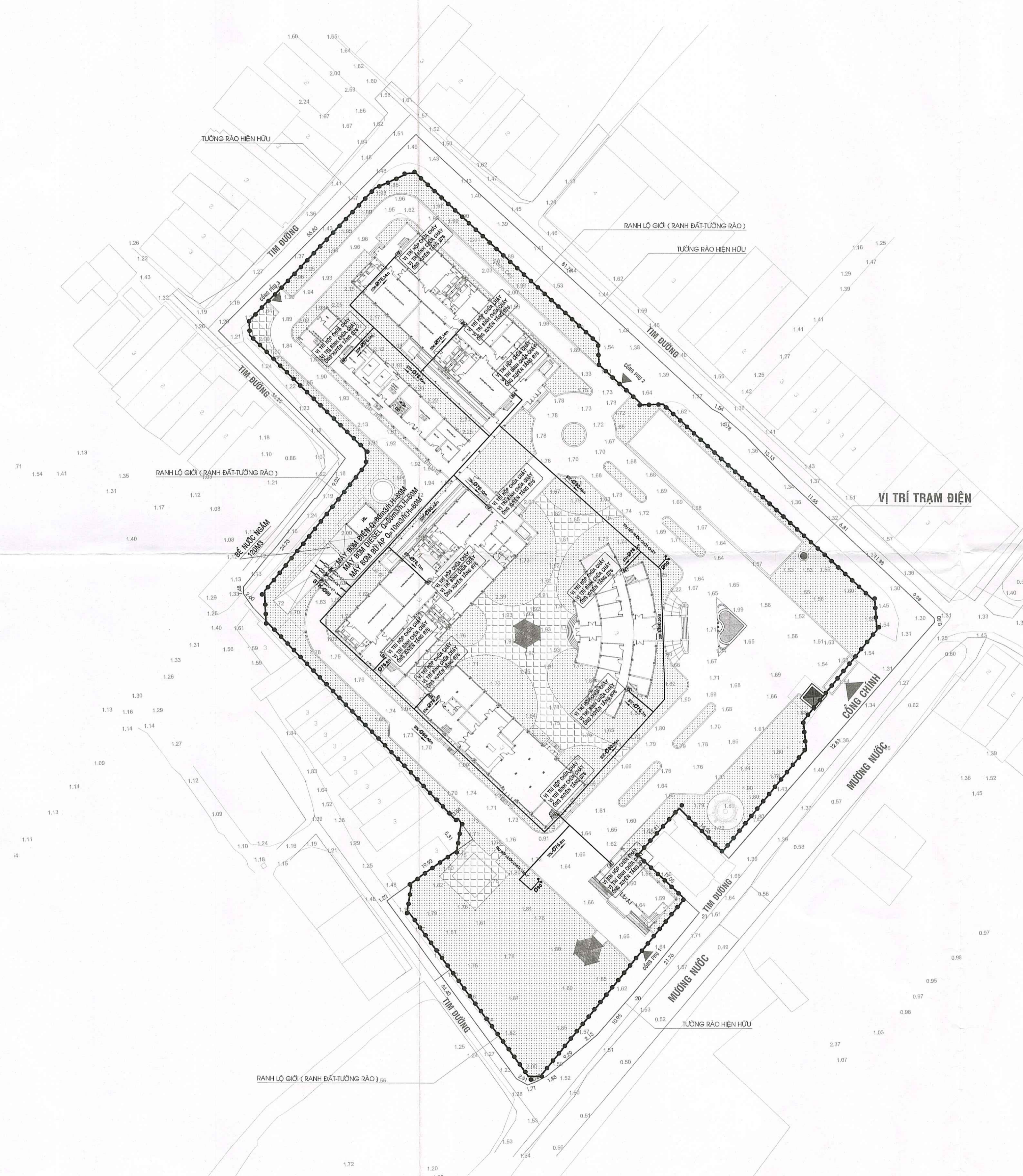
BỂ NƯỚC NGẦM 120M³
 - NGUỒN NƯỚC DÙNG CHO SINH HOẠT
 - NGUỒN NƯỚC DÙNG CHỮA CHÁY
 BỂ CHỮA NƯỚC 120M³ BẢO GÌM NƯỚC DỰ TRỮ CHỮA CHÁY (54M³) VÀ PHẦN CÒN LẠI LÀ LƯỢNG NƯỚC DÙNG CHO SINH HOẠT

GHI CHÚ:

- HỘP CHỮA CHÁY
- MÁY BƠM CHỮA CHÁY
- ỒNG CHỐNG RUNG
- ỒNG ĐỪNG CHỮA CHÁY
- VAN CHẤN
- VAN 1 CHIỀU
- ỒNG STK CHỮA CHÁY
- BÌNH CO2 5KG/BÌNH
- BÌNH BƠT 5KG/BÌNH
- HỒNG CHỖ TIẾP NƯỚC XE CHỮA CHÁY

THUYẾT MINH

- HỆ THỐNG CHỮA CHÁY ĐƯỢC THIẾT KẾ THEO TIÊU CHUẨN TCVN 3890-2023
- ÁP LỰC ĐẦU LĂNG PHUN PHẢI ĐẢM BẢO KHI MỠ 01 HỒNG CHỮA CHÁY ĐẠT 2.5 Kg/Cm²01LĂNG (TIA NƯỚC TÍNH TỪ ĐẦU LĂNG PHUN).
- LƯỢNG NƯỚC CHỮA CHÁY BÊN TRONG ĐƯỢC LÀ: 2.5L/s.
- PHẦN ĐI NGẦM SẼ ĐẶT CÁCH MẶT ĐẤT ẨM TỪ 0.3 - 0.8m.
- MÁY BƠM CHỮA CHÁY GỒM 1 MÁY BƠM DIESEL VÀ 1 BƠM ĐIỆN CHUYÊN DỤNG LƯỢNG Q=60M³/H, H= 60m CỘT NƯỚC
- CHIỀU CAO TỬ TẦM VAN ĐẾN SÀN NHÀ LÀ 1.25m.
- HỘ P CHỮA CHÁY VÁCH TƯỜNG CÓ KÍCH THƯỚC 650x400x220, CÁC HỘP ĐƯỢC TRANG BỊ 01 VAN, 01 CUỘN VỎI CHỮA CHÁY DN50 L = 20mm VÀ 01 LĂNG PHUN ø13 VÀ ĐƯỢC ĐẶT Ở NHỮNG VỊ TRÍ CÓ CẤU THANG BỘ TẠO ĐIỀU KIỆN CHO VIỆC TRIỂN KHAI KHI CÓ CHÁY XẢY RA.
- TIÊU LỆNH CHỮA CHÁY VÀ BÌNH CHỮA CHÁY XÁCH TAY (BÌNH CO2 5KG/BÌNH, BÌNH BƠT 5KG/BÌNH) TẠI VỊ TRÍ MỠ TỬ CHỮA CHÁY.



MẶT BẰNG PHÒNG CHÁY CHỮA CHÁY TỶ LỆ 1/500

CƠ QUAN PHÊ DUYỆT: ỦY BAN NHÂN DÂN QUẬN 12

KÈM THEO QUYẾT ĐỊNH PHÊ DUYỆT SỐ: NGÀY THÁNG NĂM 2024

CƠ QUAN THẨM ĐỊNH: PHÒNG QUẢN LÝ ĐÔ THỊ QUẬN 12

KÈM THEO TỜ TRÌNH SỐ: NGÀY THÁNG NĂM 2024

CƠ QUAN TỔ CHỨC LẬP QUY HOẠCH: BAN QUẢN LÝ DỰ ÁN ĐẦU TƯ XÂY DỰNG CÁC CÔNG TRÌNH DÂN DỤNG VÀ CÔNG NGHIỆP
 KT GIÁM ĐỐC
 PHÓ GIÁM ĐỐC

KÈM THEO TỜ TRÌNH SỐ: NGÀY THÁNG NĂM 2024

CÔNG TRÌNH - ĐỊA ĐIỂM
 DỰ ÁN ĐẦU TƯ XÂY DỰNG BỔ SUNG MỘT SỐ HẠNG MỤC TRUNG TÂM NUÔI DƯỠNG BẢO TRỢ NGƯỜI BẠI LIỆT THÀNH LỘC
 ĐỊA CHỈ: SỐ 3E ĐƯỜNG TÔ NGỌC VÂN, PHƯỜNG THANH XUÂN, QUẬN 12, THÀNH PHỐ HỒ CHÍ MINH

TÊN BẢN VẼ
 QUY HOẠCH PHÒNG CHÁY CHỮA CHÁY

BẢN VẼ: QH 09 GHÉP: 1A1 TỶ LỆ: 1/500 NGÀY: / /2024

THIẾT KẾ: KS. NGUYỄN LÂM ĐỒNG

CHỦ TRÌ: Ths.KTS. TRẦN MINH ĐỨC

QUẢN LÝ KỸ THUẬT: Ths.KTS. DIỆC KỲ LƯỢNG

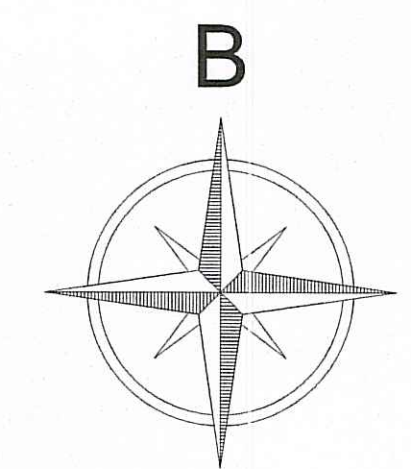
GIÁM ĐỐC: NGUYỄN DUY HƯNG

TRUNG TÂM NGHIÊN CỨU KIẾN TRÚC

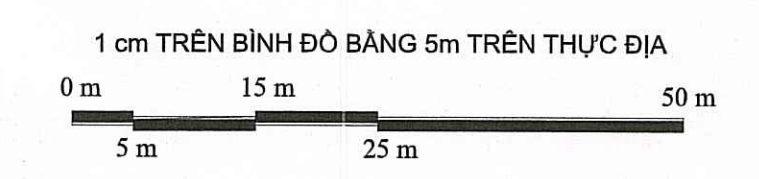
ARC TRUNG TÂM NGHIÊN CỨU KIẾN TRÚC TP. HỒ CHÍ MINH
 ĐỊA CHỈ: 168 PASTEUR - P. BẾN NGHÉ, QUẬN 1 - 38223690 FAX: 38241275

TÊN BẢN VẼ: BẢN VẼ QUY HOẠCH TỔNG MẶT BẰNG VÀ PHƯƠNG ÁN KIẾN TRÚC
 CÔNG TRÌNH- ĐỊA ĐIỂM: DỰ ÁN ĐẦU TƯ XÂY DỰNG BỔ SUNG MỘT SỐ HẠNG MỤC TRUNG TÂM NUÔI DƯỠNG BẢO TRỢ NGƯỜI BẠI LIỆT THÀNH LỘC, PHƯỜNG THANH XUÂN, QUẬN 12

THÀNH PHỐ HỒ CHÍ MINH
 ĐỒ ÁN QUY HOẠCH TỔNG MẶT BẰNG
 DỰ ÁN ĐẦU TƯ XÂY DỰNG BỔ SUNG MỘT SỐ HẠNG MỤC TRUNG TÂM NUÔI DƯỠNG BẢO TRỢ NGƯỜI BẠI LIỆT THANH LỘC
 ĐỊA CHỈ: SỐ 3E TÔ NGỌC VÂN, PHƯỜNG THẠNH XUÂN, QUẬN 12, THÀNH PHỐ HỒ CHÍ MINH
BẢN VẼ QUY HOẠCH CẤP ĐIỆN



TỶ LỆ 1/500



BẢNG THỐNG KÊ VẬT TƯ PHẦN CẤP ĐIỆN

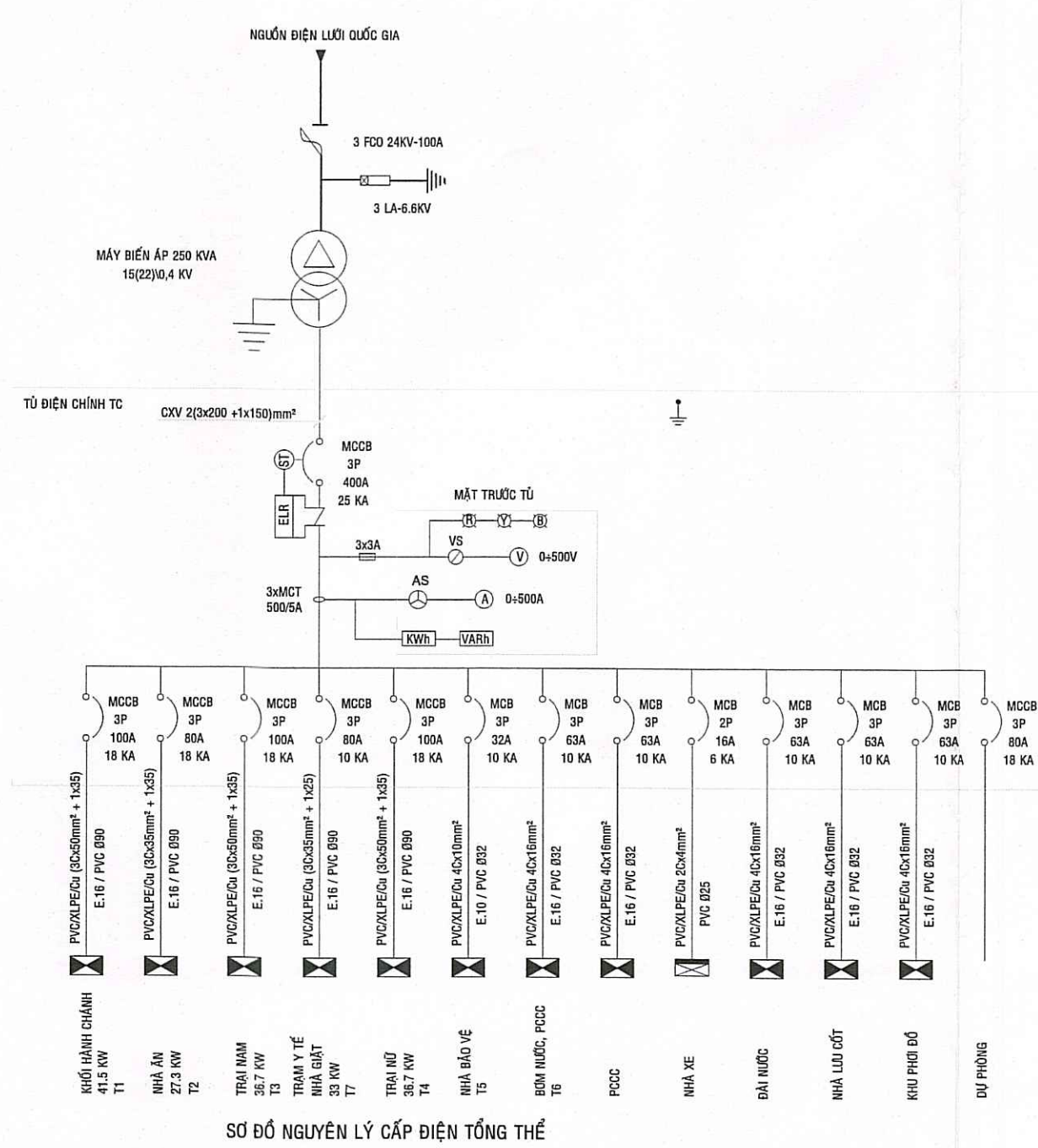
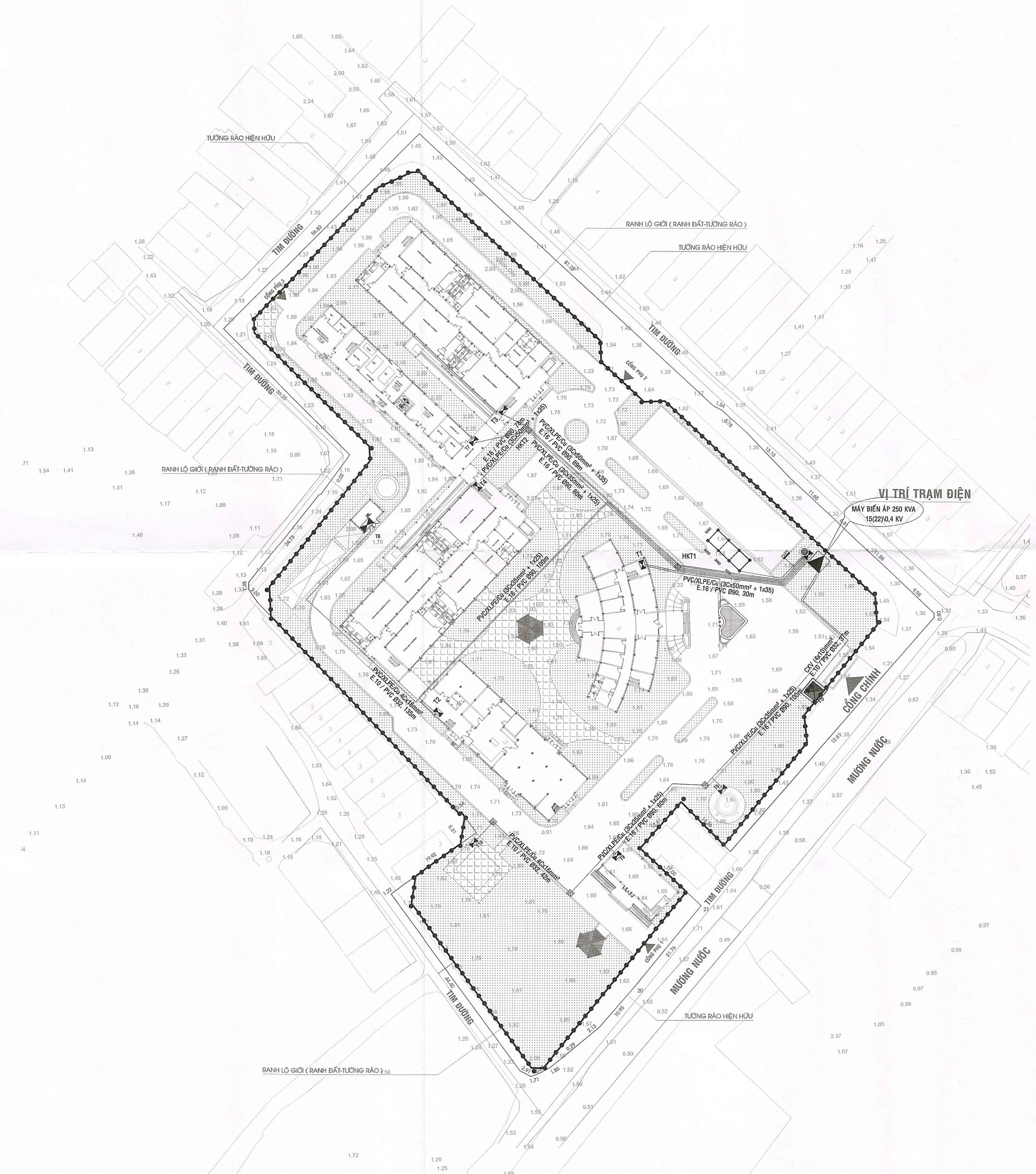
STT	VẬT TƯ	ĐV	KL
01	CXY (3x25 + 1x35)mm ²	MÉT	177
02	CXY (3x25 + 1x25)mm ²	MÉT	180
03	CXY (4x10)mm ²	MÉT	135
04	CXY (4x10)mm ²	MÉT	37
05	DÂY CV 10	MÉT	37
06	DÂY CV 16	MÉT	492
07	ỐNG PVC Ø90	MÉT	357
08	ỐNG PVC Ø32	MÉT	172
09	CỌC TIẾP ĐỊA Ø16, L.2.4m	CỌC	08
10	MCCB-SP - 400A - 25KA	CÁI	01
11	RELAY EF 500mA	CÁI	01
12	MCCB-SP - 16A - 10KA	CÁI	03
13	MCCB-SP - 63A - 10KA	CÁI	03
14	MCCB-SP - 63A - 10KA	CÁI	03
15	MCCB-SP - 32A - 10KA	CÁI	01
16	MCCB-SP - 16A - 4.5KA	CÁI	01
17	PHỤ KIỆN	HÈ	01
18			

BẢNG THỐNG KÊ VẬT TƯ TỦ BƠM NƯỚC

STT	VẬT TƯ	ĐV	KL
01	ỐNG PVC Ø25	MÉT	82
02	CXY (1x2.5)mm ²	MÉT	200
03	MCCB-SP - 16A	CÁI	06
04	CONTACTOR-SP - 16A	CÁI	06
05	MCCB-SP - 63A	CÁI	01

THUYẾT MINH

- XÂY DỰNG MỖI TRẠM BIẾN ÁP 250KVA 15(22)0.4KV, HÌNH THỨC TRẠM TRONG NHÀ NGUỒN ĐIỆN CẤP CHO TRẠM LẤY TỦ LƯỚI TRUNG THỂ HIỆN HỮU TRÊN ĐƯỜNG DỰ PHÒNG TOÀN BỘ LƯỚI ĐIỆN HẠ THỂ NỘI KHU TRUNG TÂM NGHỈ DƯỠNG ĐỀU PHẢI ĐI NGẤM TRONG ỐNG PVC THÍCH HỢP

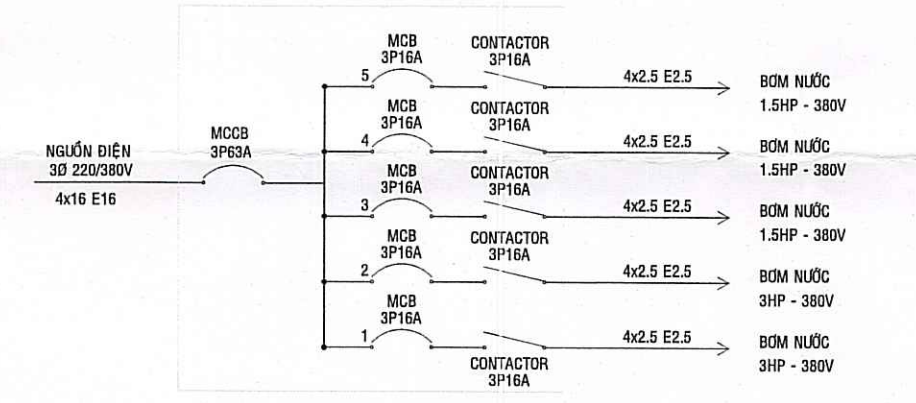


KÍ HIỆU

PHẠM LẬP QUY HOẠCH

GHI CHÚ:

- TRẠM BIẾN ÁP 250 KVA
- TỦ ĐIỆN PHÂN PHỐI
- BẢNG ĐIỆN NHỰA
- CÁP ĐỘNG LỰC



GHI CHÚ:
 - CONTACTOR SẼ ĐƯỢC ĐIỀU KHIỂN BỞI CÁC PHẠO BẢO MỆC: NƯỚC CÀN BỂ NƯỚC MÀI
 - MỖI BƠM ĐƯỢC ĐIỀU KHIỂN BẰNG 1 CÔNG TẮC CỎ 3 CHẾ ĐỘ: AUTO / OFF / ON
 - 2 CONTACTOR ĐƯỢC KHIỂN LIÊN ĐỒNG.

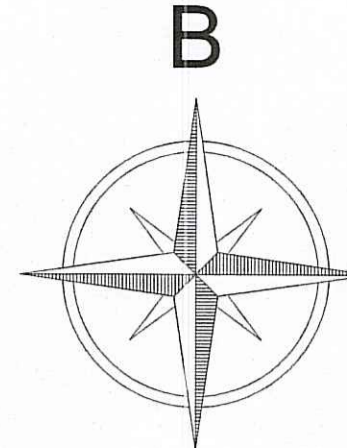
CƠ QUAN PHÊ DUYỆT: ỦY BAN NHÂN DÂN QUẬN 12
 KÈM THEO QUYẾT ĐỊNH PHÊ DUYỆT SỐ: NGÀY THÁNG NĂM 2024
CƠ QUAN THẨM ĐỊNH: PHÒNG QUẢN LÝ ĐÔ THỊ QUẬN 12
 KÈM THEO TỜ TRÌNH SỐ: NGÀY THÁNG NĂM 2024
CƠ QUAN TỔ CHỨC LẬP QUY HOẠCH: BAN QUẢN LÝ DỰ ÁN ĐẦU TƯ XÂY DỰNG CÁC CÔNG TRÌNH DÂN DỤNG VÀ CÔNG NGHIỆP
 PHÓ GIÁM ĐỐC
Dương Minh Thủy

KÈM THEO TỜ TRÌNH SỐ: NGÀY THÁNG NĂM 2024
CÔNG TRÌNH - ĐỊA ĐIỂM
 DỰ ÁN ĐẦU TƯ XÂY DỰNG BỔ SUNG MỘT SỐ HẠNG MỤC TRUNG TÂM NUÔI DƯỠNG BẢO TRỢ NGƯỜI BẠI LIỆT THANH LỘC
 ĐỊA CHỈ: SỐ 3E ĐƯỜNG TÔ NGỌC VÂN, PHƯỜNG THẠNH XUÂN, QUẬN 12, THÀNH PHỐ HỒ CHÍ MINH
TÊN BẢN VẼ
 QUY HOẠCH CẤP ĐIỆN
 BẢN VẼ: QH 07 GHÉP: 1A1 TỶ LỆ: 1/500 NGÀY: / / 2024
 THIẾT KẾ: KS. NGUYỄN LÂM ĐỒNG
 CHỦ TRÌ: Ths.KTS. TRẦN MINH ĐỨC
 QUẢN LÝ KỸ THUẬT: Ths. KTS. ĐIỆC KỲ LƯỢNG
 GIÁM ĐỐC: **TRUNG TÂM NGHIÊN CỨU KIẾN TRÚC**
NGUYỄN DUY HƯNG

MẶT BẰNG CẤP ĐIỆN TỔNG THỂ TỶ LỆ 1/500

TÊN BẢN VẼ: BẢN VẼ QUY HOẠCH TỔNG MẶT BẰNG VÀ PHƯƠNG ÁN KỸ THUẬT CÔNG TRÌNH- ĐỊA ĐIỂM: DỰ ÁN ĐẦU TƯ XÂY DỰNG BỔ SUNG MỘT SỐ HẠNG MỤC TRUNG TÂM NUÔI DƯỠNG BẢO TRỢ NGƯỜI BẠI LIỆT THANH LỘC, PHƯỜNG THẠNH XUÂN, QUẬN 12

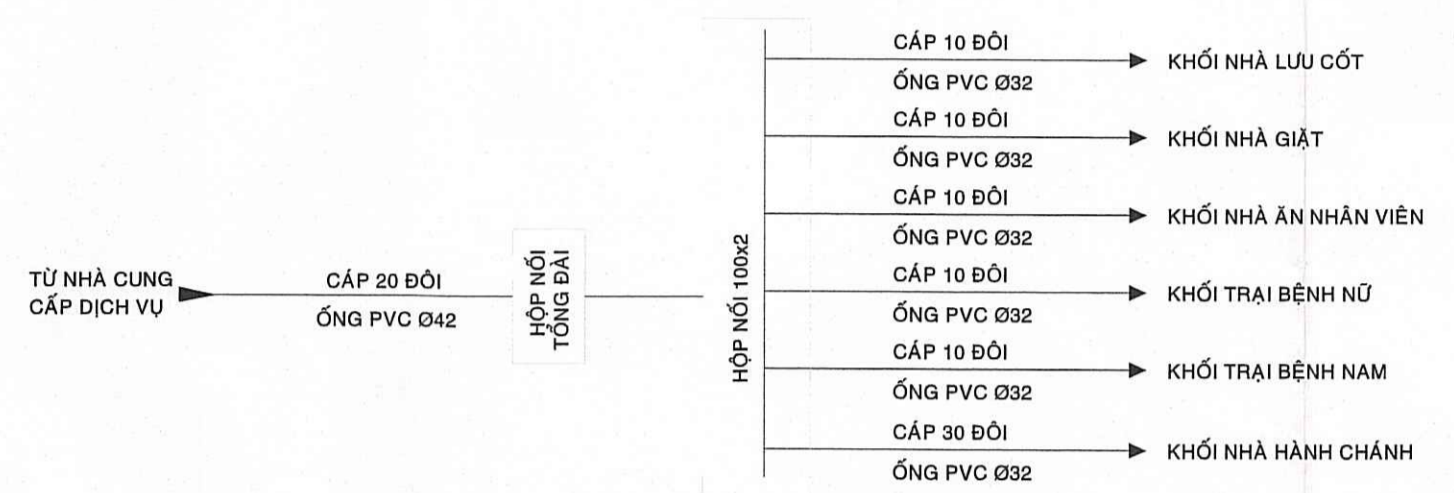
THÀNH PHỐ HỒ CHÍ MINH
 ĐỒ ÁN QUY HOẠCH TỔNG MẶT BẰNG
 DỰ ÁN ĐẦU TƯ XÂY DỰNG BỔ SUNG MỘT SỐ HẠNG MỤC TRUNG TÂM NUÔI DƯỠNG BẢO TRỢ NGƯỜI BẠI LIỆT THÀNH LỘC
 ĐỊA CHỈ: SỐ 3E TÔ NGỌC VÂN, PHƯỜNG THẠNH XUÂN, QUẬN 12, THÀNH PHỐ HỒ CHÍ MINH
BẢN VẼ QUY HOẠCH THÔNG TIN LIÊN LẠC



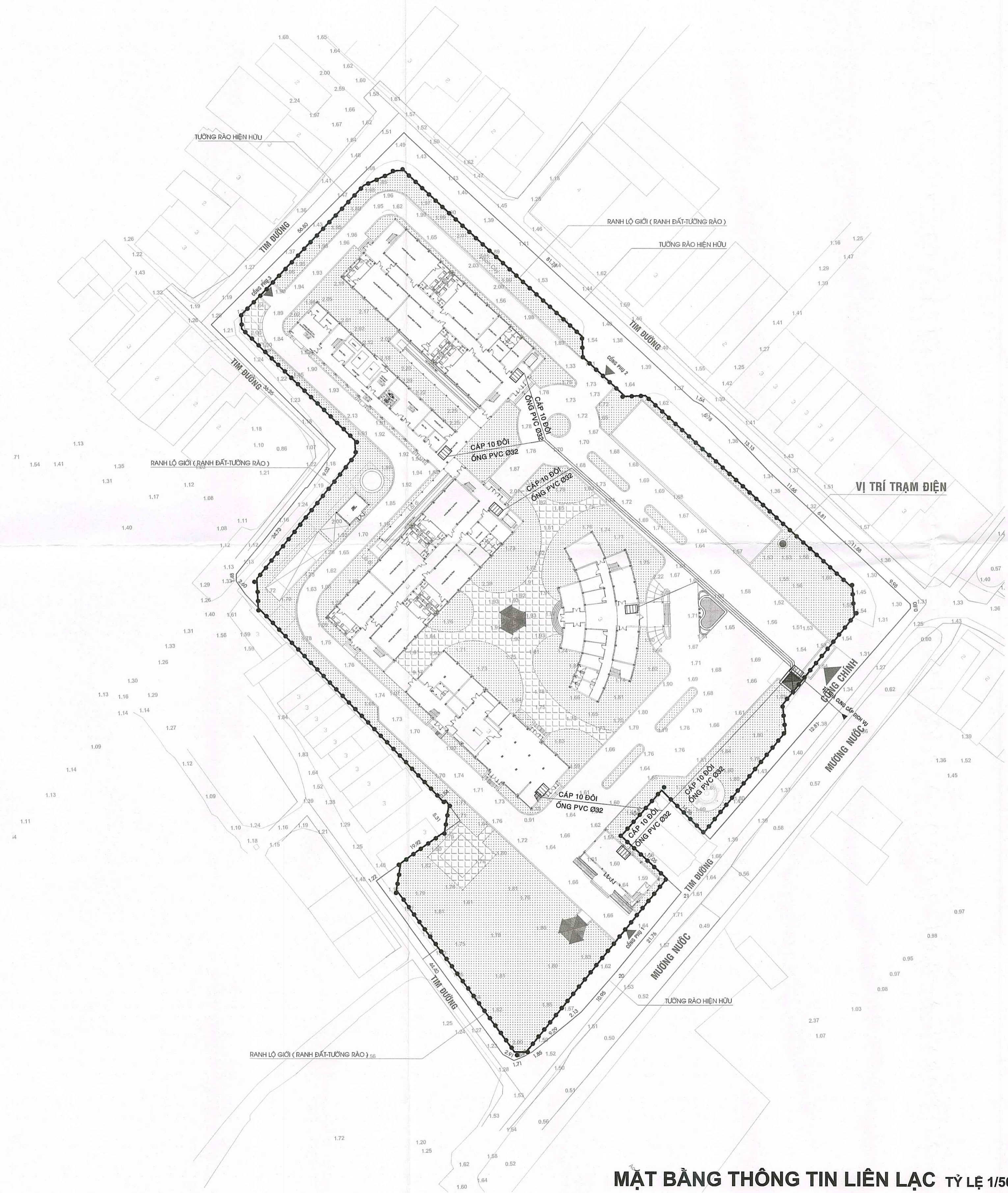
TỶ LỆ 1/500



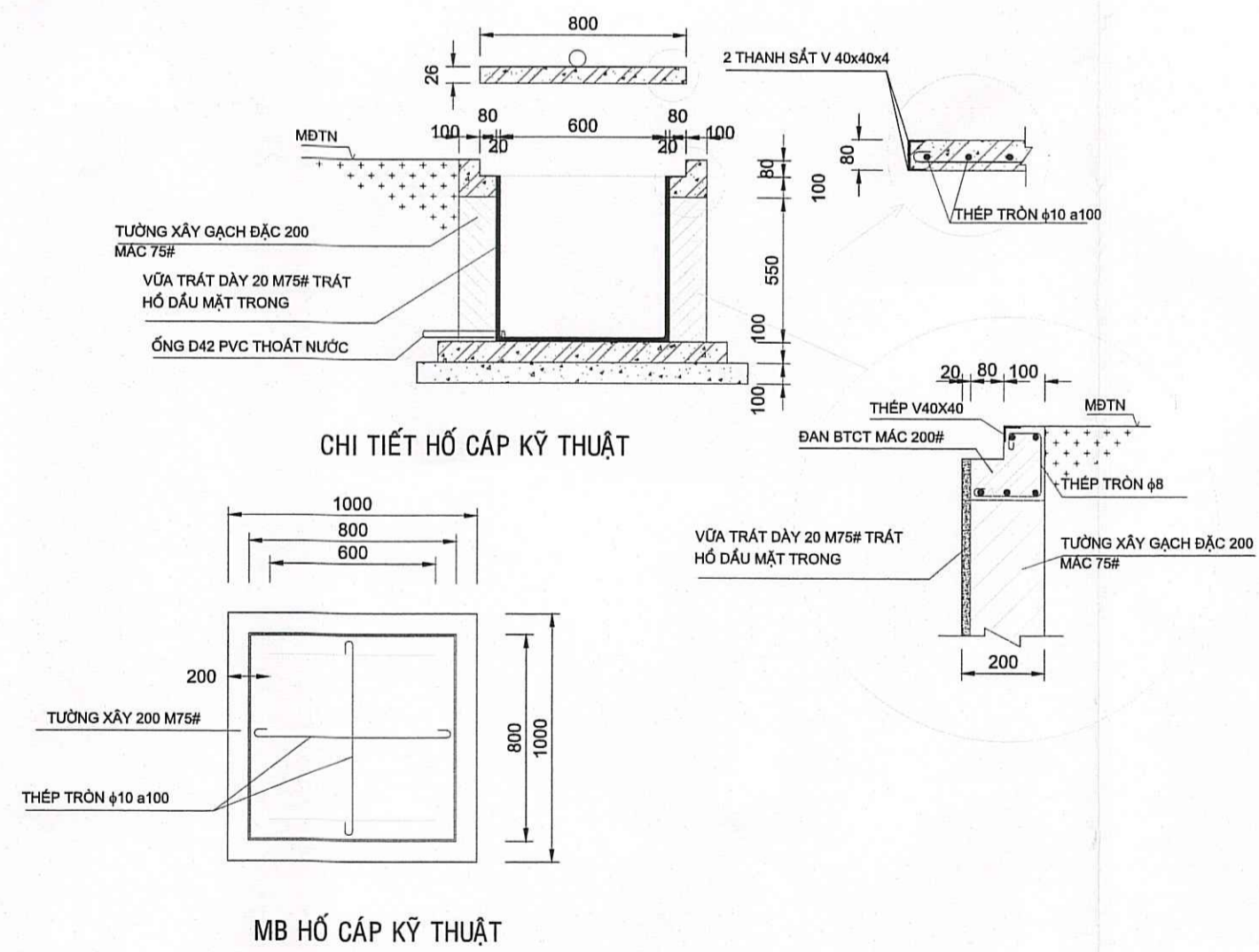
KÍ HIỆU



SƠ ĐỒ NGUYÊN LÝ HỆ THỐNG ĐIỆN THOẠI



MẶT BẰNG THÔNG TIN LIÊN LẠC TỶ LỆ 1/500

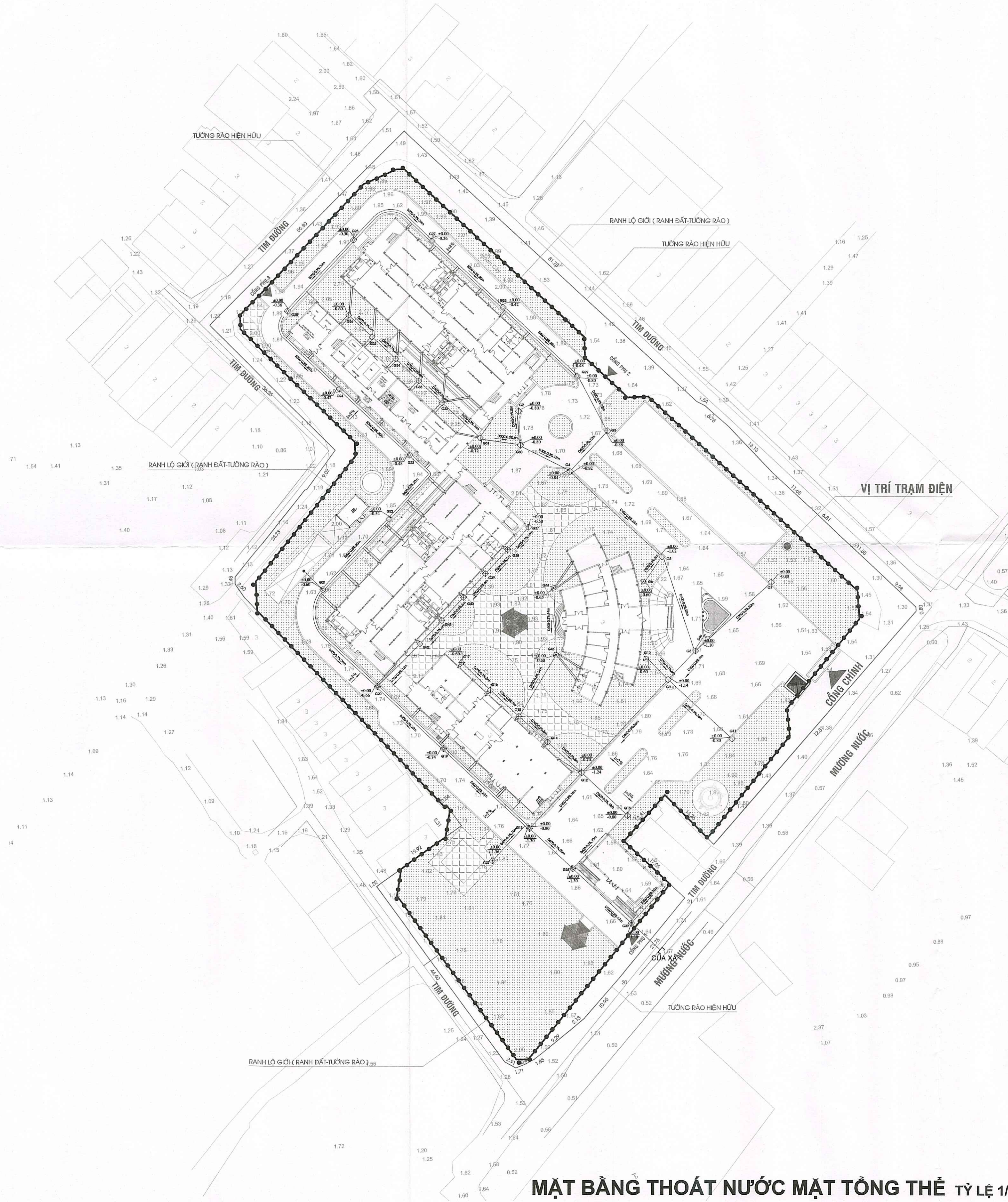


CƠ QUAN PHÊ DUYỆT: ỦY BAN NHÂN DÂN QUẬN 12			
KÈM THEO QUYẾT ĐỊNH PHÊ DUYỆT SỐ: NGÀY THÁNG NĂM 2024			
CƠ QUAN THẨM ĐỊNH: PHÒNG QUẢN LÝ ĐÔ THỊ QUẬN 12			
KÈM THEO TỜ TRÌNH SỐ: NGÀY THÁNG NĂM 2024			
CƠ QUAN TỐ CHỨC LẬP QUY HOẠCH: BAN QUẢN LÝ DỰ ÁN ĐẦU TƯ XÂY DỰNG CÁC CÔNG TRÌNH DÂN DỤNG VÀ CÔNG NGHIỆP KT. GIÁM ĐỐC PHÓ GIÁM ĐỐC			
KÈM THEO TỜ TRÌNH SỐ: NGÀY THÁNG NĂM 2024 Dương Minh Thùy			
CÔNG TRÌNH - ĐỊA ĐIỂM DỰ ÁN ĐẦU TƯ XÂY DỰNG BỔ SUNG MỘT SỐ HẠNG MỤC TRUNG TÂM NUÔI DƯỠNG BẢO TRỢ NGƯỜI BẠI LIỆT THÀNH LỘC ĐỊA CHỈ: SỐ 3E ĐƯỜNG TÔ NGỌC VÂN, PHƯỜNG THẠNH XUÂN, QUẬN 12, THÀNH PHỐ HỒ CHÍ MINH			
TÊN BẢN VẼ QUY HOẠCH THÔNG TIN LIÊN LẠC			
BẢN VẼ: QH 08	GHÉP: 1A1	TỶ LỆ: 1/500	NGÀY: / / 2024
THIẾT KẾ	KS. NGUYỄN LÂM ĐỒNG		
CHỦ TRÌ	Ths.KTS. TRẦN MINH ĐỨC		
QUẢN LÝ KỸ THUẬT	Ths.KTS. DIỆC KỲ LUẬN		
GIÁM ĐỐC	TRUNG TÂM NGHIÊN CỨU KIẾN TRÚC NGUYỄN DUY HƯNG		

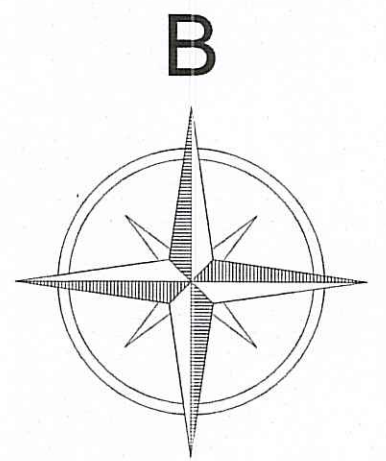
ARC TRUNG TÂM NGHIÊN CỨU KIẾN TRÚC TP. HỒ CHÍ MINH
 ĐỊA CHỈ: 168 PASTEUR - P. BẾN NGHÉ, QUẬN 1 - 38223690 FAX: 38241275

TÊN BẢN VẼ: BẢN VẼ QUY HOẠCH TỔNG MẶT BẰNG VÀ PHƯƠNG ÁN KIẾN TRÚC
 CÔNG TRÌNH: ĐỊA ĐIỂM: DỰ ÁN ĐẦU TƯ XÂY DỰNG BỔ SUNG MỘT SỐ HẠNG MỤC TRUNG TÂM NUÔI DƯỠNG BẢO TRỢ NGƯỜI BẠI LIỆT THÀNH LỘC, PHƯỜNG THẠNH XUÂN, QUẬN 12

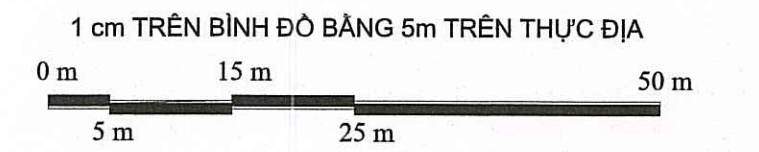
THÀNH PHỐ HỒ CHÍ MINH
 ĐỒ ÁN QUY HOẠCH TỔNG MẶT BẰNG
 DỰ ÁN ĐẦU TƯ XÂY DỰNG BỔ SUNG MỘT SỐ HÀNG MỤC TRUNG TÂM NUÔI DƯỠNG BẢO TRỢ NGƯỜI BẠI LIỆT THÀNH LỘC
 ĐỊA CHỈ: SỐ 3E TÔ NGỌC VÂN, PHƯỜNG THẠNH XUÂN, QUẬN 12, THÀNH PHỐ HỒ CHÍ MINH
BẢN VẼ QUY HOẠCH THOÁT NƯỚC MẶT TỔNG THỂ



MẶT BẰNG THOÁT NƯỚC MẶT TỔNG THỂ TỶ LỆ 1/500



TỶ LỆ 1/500



KÍ HIỆU

RANH LẬP QUY HOẠCH

GHI CHÚ:
 * HỒ GA HẦM VÀ HỒ GA HỒ:
 - TẠI VỊ TRÍ CÓ CÔNG - D600, B800 ĐẶT GA 600x600
 - TẠI VỊ TRÍ CÓ CÔNG - D800, B800 ĐẶT GA 800x800
 * HỒ GA HẦM ÉCH:
 - TẠI VỊ TRÍ CÓ CÔNG D300, D400 ĐẶT GA 600x600
 - TẠI VỊ TRÍ CÓ CÔNG D600, ĐẶT GA 800x800

GHI CHÚ:

	MƯỜNG THOÁT NƯỚC		HỒ GA HẦM ÉCH
	CỔNG THOÁT NƯỚC THÁI		HỒ CÓ NẮP ĐÁNH HỒ
	CỔNG BƠT THOÁT NƯỚC		HỒ CÓ NẮP ĐÁNH HỒ
	CÁO ĐỘ SẴN HẸN THÊN		GIẾNG THÂM
	CÁO ĐỘ BẦY CỎNG		HẦM TỰ CHƠI
	CÁO ĐỘ BẦY HẸN HẸN		012 KÝ HIỆU HỒ GA NƯỚC MƯA
			112 KÝ HIỆU HỒ GA NƯỚC THÁI

KL VẬT TƯ THOÁT NƯỚC MƯA TỔNG THỂ

TT	VẬT LIỆU-QUI CÁCH	KÝ HIỆU	ĐƠN VỊ	SỐ LƯỢNG
1	CỔNG THOÁT NƯỚC BTCT D300	BTCT D300-L=1m	M	220
2	CỔNG THOÁT NƯỚC BTCT D400	BTCT D400-L=1m	M	110
3	CỔNG THOÁT NƯỚC BTCT D600	BTCT D600-L=1m	M	54
4	MƯỜNG THOÁT NƯỚC B300		M	110
5	MƯỜNG THOÁT NƯỚC B400		M	122
6	GA THOÁT NƯỚC D600x600(KÍN)		CÁI	21
7	GA THOÁT NƯỚC D900x900(KÍN)		CÁI	02
8	GA THOÁT NƯỚC D600x600(ĐỤC LỖ)		CÁI	15
9	GA THOÁT NƯỚC HẦM ÉCH D600x600		CÁI	07
10	GA THOÁT NƯỚC HẦM ÉCH D800x800		CÁI	02
11	CỬA XÀ CHỜ ỚNG D600		CÁI	01

CƠ QUAN PHÉ DUYỆT: ỦY BAN NHÂN DÂN QUẬN 12

KÈM THEO QUYẾT ĐỊNH PHÉ DUYỆT SỐ: NGÀY THÁNG NĂM 2024

CƠ QUAN THẨM ĐỊNH: PHÒNG QUẢN LÝ ĐÔ THỊ QUẬN 12

KÈM THEO TỜ TRÌNH SỐ: NGÀY THÁNG NĂM 2024

CƠ QUAN TỔ CHỨC LẬP QUY HOẠCH: BAN QUẢN LÝ DỰ ÁN ĐẦU TƯ XÂY DỰNG CÁC CÔNG TRÌNH DÂN DỤNG VÀ CÔNG NGHIỆP
 CÁC CÔNG TRÌNH DÂN DỤNG VÀ CÔNG NGHIỆP
 PHÓ GIÁM ĐỐC

KÈM THEO TỜ TRÌNH SỐ: NGÀY THÁNG NĂM 2024
 Dương Minh Thủy

CÔNG TRÌNH - ĐỊA ĐIỂM
 DỰ ÁN ĐẦU TƯ XÂY DỰNG BỔ SUNG MỘT SỐ HÀNG MỤC TRUNG TÂM NUÔI DƯỠNG BẢO TRỢ NGƯỜI BẠI LIỆT THÀNH LỘC
 ĐỊA CHỈ: SỐ 3E ĐƯỜNG TÔ NGỌC VÂN, PHƯỜNG THẠNH XUÂN, QUẬN 12, THÀNH PHỐ HỒ CHÍ MINH

TÊN BẢN VẼ
 QUY HOẠCH THOÁT NƯỚC MẶT TỔNG THỂ

BẢN VẼ: QH 06 GHÉP: 1A1 TỶ LỆ: 1/500 NGÀY: 1/2024

THIẾT KẾ: KS. NGUYỄN LÂM ĐỒNG

CHỦ TRÌ: Ths.KTS. TRẦN MINH ĐỨC

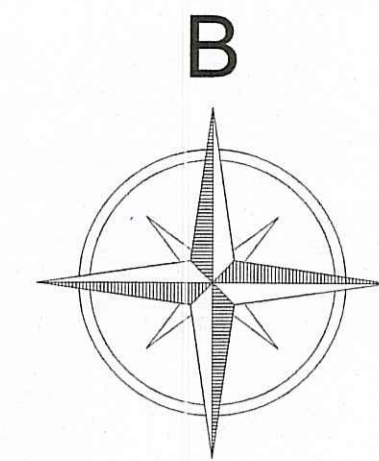
QUẢN LÝ KỸ THUẬT: Ths.KTS. ĐIỆC KỶ LUẬN

GIÁM ĐỐC: NGUYỄN DUY HƯNG

ARC TRUNG TÂM NGHIÊN CỨU KIẾN TRÚC TP. HỒ CHÍ MINH
 ARCHITECTURE RESEARCH CENTER
 ĐỊA CHỈ: 168 PASTEUR - P. BẾN NGHÉ, QUẬN 1 - 38223690 FAX: 38241275

TÊN BẢN VẼ: BẢN VẼ QUY HOẠCH TỔNG MẶT BẰNG VÀ PHƯƠNG ÁN KIẾN TRÚC
 CÔNG TRÌNH- ĐỊA ĐIỂM: DỰ ÁN ĐẦU TƯ XÂY DỰNG BỔ SUNG MỘT SỐ HÀNG MỤC TRUNG TÂM NUÔI DƯỠNG BẢO TRỢ NGƯỜI BẠI LIỆT THÀNH LỘC, PHƯỜNG THẠNH XUÂN, QUẬN 12

THÀNH PHỐ HỒ CHÍ MINH
ĐỒ ÁN QUY HOẠCH TỔNG MẶT BẰNG
DỰ ÁN ĐẦU TƯ XÂY DỰNG BỔ SUNG MỘT SỐ HẠNG MỤC TRUNG TÂM NUÔI DƯỠNG BẢO TRỢ NGƯỜI BẠI LIỆT THÀNH LỘC
ĐỊA CHỈ: SỐ 3E TÔ NGỌC VÂN, PHƯỜNG THẠNH XUÂN, QUẬN 12, THÀNH PHỐ HỒ CHÍ MINH
BẢN VẼ QUY HOẠCH THOÁT NƯỚC THẢI VÀ QUẢN LÝ CHẤT RẮN



TỶ LỆ 1/500

1 cm TRÊN BÌNH ĐỒ BẰNG 5m TRÊN THỰC ĐỊA
 0 m 15 m 50 m
 5 m 25 m

KÍ HIỆU

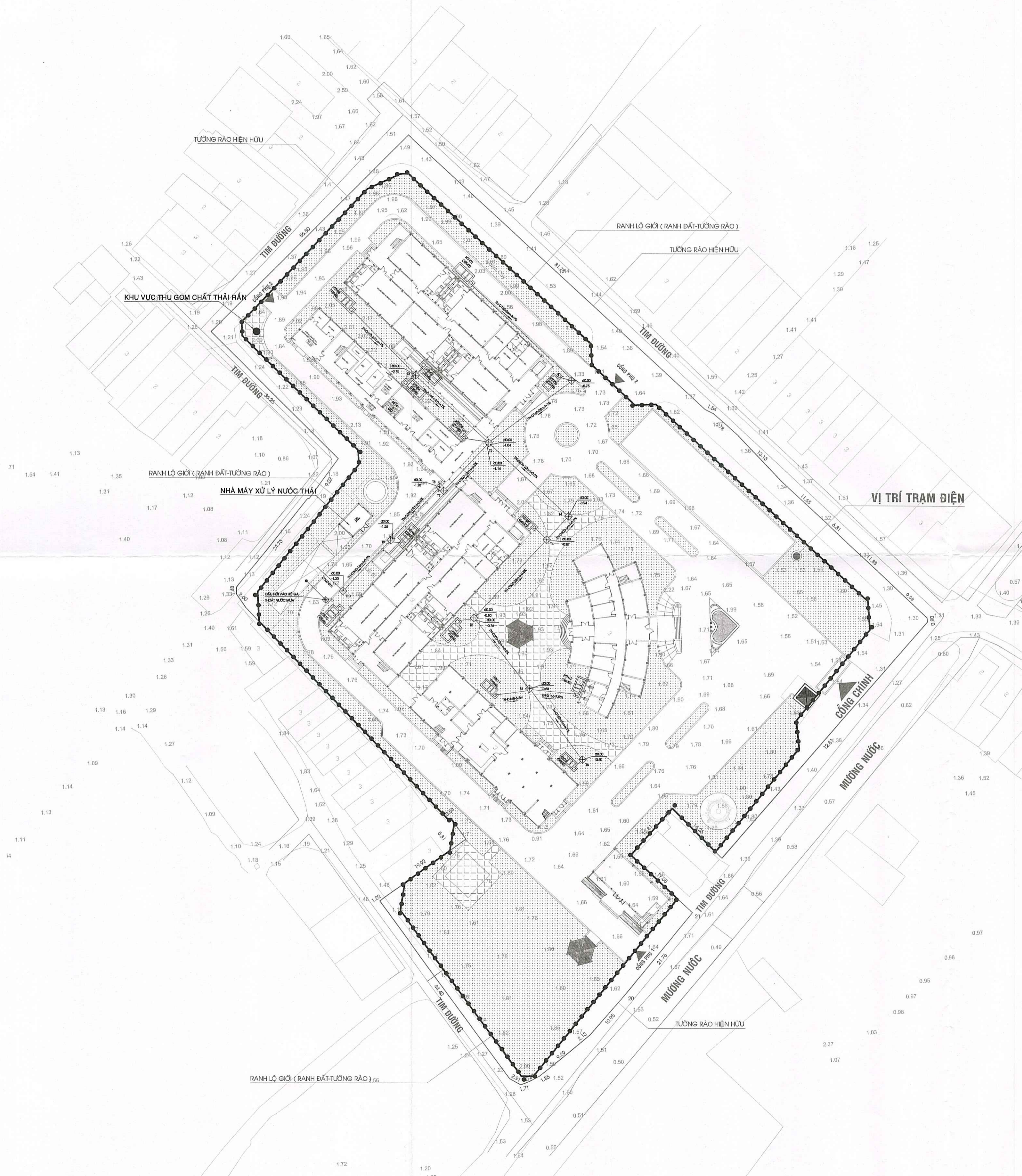
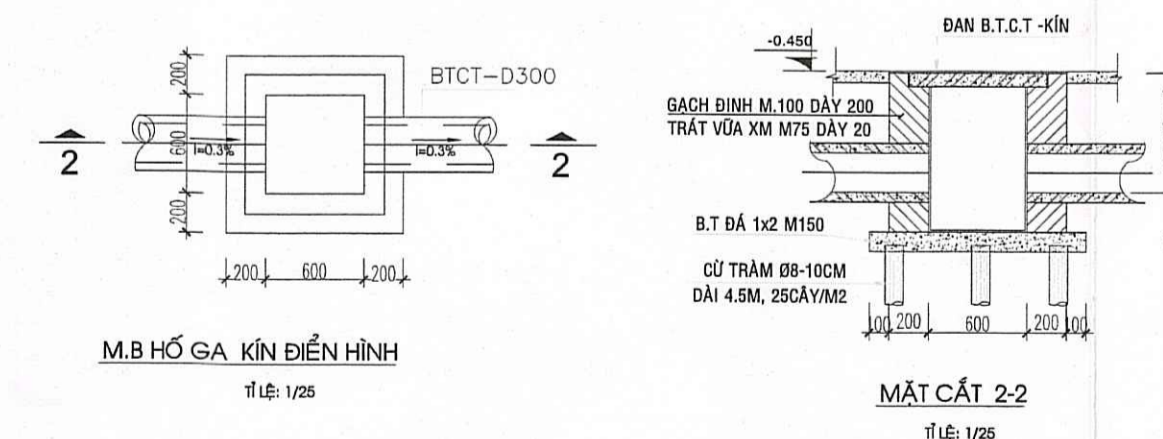
RANH LẬP QUY HOẠCH

GHI CHÚ:

- | | | |
|-------------------------------------|---------------------|-------------------------|
| 1000x0.3% | MƯỜNG THOÁT NƯỚC | HỐ GA CỎ NẮP BAN HỖ |
| 1%
TN-D300-1m ² -0.5% | ỐNG THOÁT NƯỚC THẢI | HỐ GA CỎ NẮP BAN KÍN |
| 3%
D300x0.3% | CỐNG THOÁT NƯỚC | GIẾNG THĂM |
| 0.70
CẠO ĐỘ SÀN HOÀN THIỆN | HẦM TỰ HOẠI | KỶ HIỆU HỐ GA NƯỚC MƯA |
| 0.70
CẠO ĐỘ ĐÁY CỐNG | HẦM TỰ HOẠI | KỶ HIỆU HỐ GA NƯỚC THẢI |
| KHU VỰC THỰC TẾ GOM CHẤT THẢI ĐÀN | | |

KL VẬT TƯ THOÁT NƯỚC THẢI TỔNG THỂ

TT	VẬT LIỆU-QUI CÁCH	KÝ HIỆU	ĐƠN VỊ	SỐ LƯỢNG
1	TRẠM XỬ LÝ NƯỚC THẢI		TRẠM	01
2	ỐNG THOÁT NƯỚC uPVC D168	TN-D168-0.5%-L-m	M	160
3	ỐNG THOÁT NƯỚC uPVC 200	TN-D200-0.5%-L-m	M	66
4	CỐNG THOÁT NƯỚC BTCT D300	TN-D300-0.5%-L-m	M	46
5	GA THOÁT NƯỚC KÍN D600x600		CÁI	08
6	HẦM TỰ HOẠI 06M3		CÁI	06
7	HẦM TỰ HOẠI 12M3		CÁI	07



MẶT BẰNG THOÁT NƯỚC THẢI TỔNG THỂ TỶ LỆ 1/500

CƠ QUAN PHÊ DUYỆT: ỦY BAN NHÂN DÂN QUẬN 12

KÈM THEO QUYẾT ĐỊNH PHÊ DUYỆT SỐ: NGÀY THÁNG NĂM 2024

CƠ QUAN THẨM ĐỊNH: PHÒNG QUẢN LÝ ĐÔ THỊ QUẬN 12

KÈM THEO TỜ TRÌNH SỐ: NGÀY THÁNG NĂM 2024

CƠ QUAN TỔ CHỨC LẬP QUY HOẠCH: BAN QUẢN LÝ AN BẢO THỦY XÂY DỰNG CÁC CÔNG TRÌNH DÂN DỤNG VÀ CÔNG NGHIỆP

KÈM THEO TỜ TRÌNH SỐ: NGÀY THÁNG NĂM 2024

CÔNG TRÌNH - ĐỊA ĐIỂM
DỰ ÁN ĐẦU TƯ XÂY DỰNG BỔ SUNG MỘT SỐ HẠNG MỤC TRUNG TÂM NUÔI DƯỠNG BẢO TRỢ NGƯỜI BẠI LIỆT THÀNH LỘC
ĐỊA CHỈ: SỐ 3E ĐƯỜNG TÔ NGỌC VÂN, PHƯỜNG THẠNH XUÂN, QUẬN 12, THÀNH PHỐ HỒ CHÍ MINH

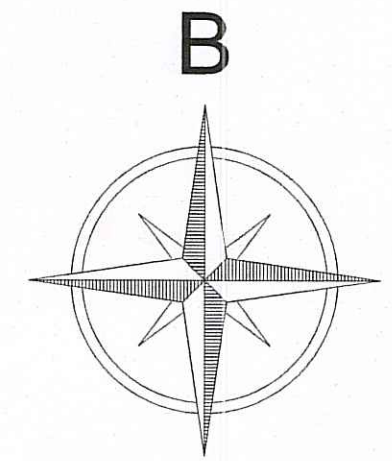
TÊN BẢN VẼ
QUY HOẠCH THOÁT NƯỚC THẢI VÀ QUẢN LÝ CHẤT RẮN

BẢN VẼ: QH 05	GHÉP: 1A1	TỶ LỆ: 1/500	NGÀY: 1/2024
THIẾT KẾ	KS. NGUYỄN LÂM ĐỒNG		
CHỦ TRÌ	Ths.KTS. TRẦN MINH ĐỨC		
QUẢN LÝ KỸ THUẬT	Ths.KTS. ĐIỆC KỶ LUẬN		
GIÁM ĐỐC	NGUYỄN DUY HƯNG		

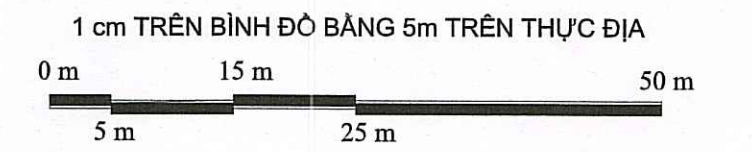
ARC ARCHITECTURE RESEARCH CENTER
 TRUNG TÂM NGHIÊN CỨU KIẾN TRÚC TP. HỒ CHÍ MINH
 ĐỊA CHỈ: 168 PASTEUR - P. BẾN NGHÉ, QUẬN 1 - 38223690 FAX: 38241275

TÊN BẢN VẼ: BẢN VẼ QUY HOẠCH TỔNG MẶT BẰNG VÀ PHƯƠNG AN KIẾN TRÚC
 CÔNG TRÌNH- ĐỊA ĐIỂM: DỰ ÁN ĐẦU TƯ XÂY DỰNG BỔ SUNG MỘT SỐ HẠNG MỤC TRUNG TÂM NUÔI DƯỠNG BẢO TRỢ NGƯỜI BẠI LIỆT THÀNH LỘC, PHƯỜNG THẠNH XUÂN, QUẬN 12

THÀNH PHỐ HỒ CHÍ MINH
 ĐỒ ÁN QUY HOẠCH TỔNG MẶT BẰNG
 DỰ ÁN ĐẦU TƯ XÂY DỰNG BỔ SUNG MỘT SỐ HẠNG MỤC TRUNG TÂM NUÔI DƯỠNG BẢO TRỢ NGƯỜI BẠI LIỆT THÀNH LỘC
 ĐỊA CHỈ: SỐ 3E TÔ NGỌC VÂN, PHƯỜNG THANH XUÂN, QUẬN 12, THÀNH PHỐ HỒ CHÍ MINH
BẢN VẼ QUY HOẠCH CẤP NƯỚC

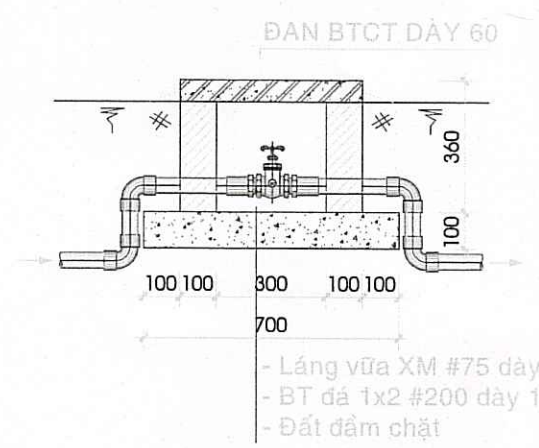


TỶ LỆ 1/500



CHÚ THÍCH:

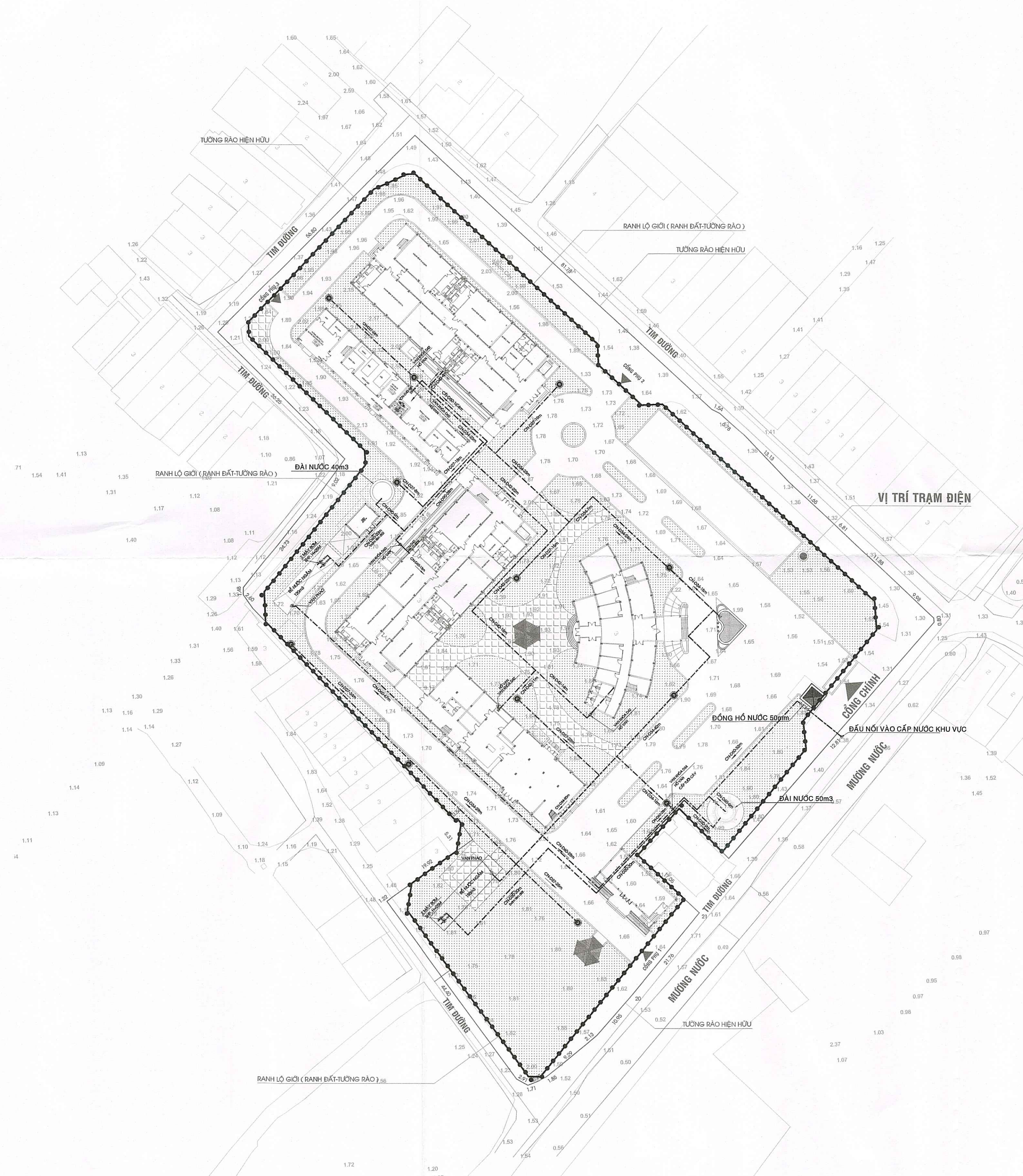
- NƯỚC CẤP ĐƯỢC LẤY TỪ NGUỒN NƯỚC THỦY CỤC VÀO BỂ NƯỚC NGẦM, NƯỚC CẤP SINH HOẠT ĐƯỢC BƠM LÊN ĐÀI NƯỚC VÀ CÁC BỐN NƯỚC MÁI, GẮN VAN PHẠO ĐIỆN ĐIỀU KHIỂN MÁY BƠM TẠI ĐÀI NƯỚC, TẠI CÁC BỐN NƯỚC MÁI GẮN VAN PHẠO CỎ.
- BỂ NƯỚC NGẦM CÓ DUNG TÍCH 120M³ VÀ 150M³ BAO GỒM NƯỚC CẤP CHO SINH HOẠT VÀ CHỮA CHÁY, ĐẢM BẢO LƯỢNG NƯỚC DỰ TRỮ CHO CHỮA CHÁY TỐI THIỂU LÀ 54M³
- CÔNG TRÌNH CÓ 2 ĐÀI NƯỚC, ĐÀI NƯỚC CŨ CHIỀU CAO 16m VÀ ĐÀI NƯỚC THIẾT KẾ MỚI 25m.



CHI TIẾT HỐ VAN

BẢNG THỐNG KÊ VẬT TƯ CẤP NƯỚC (TỔNG THỂ)

TT	VẬT LIỆU-QUI CÁCH	KÝ HIỆU	ĐƠN VỊ	SỐ LƯỢNG
1	BỘ VỎI NƯỚC TƯỚI CÂY	BỘ	M	11
2	ỐNG CẤP PVC Ø27	CN, Ø27L=1.0m	M	150
3	ỐNG CẤP PVC Ø34	CN, Ø34L=1.0m	M	218
4	ỐNG CẤP PVC Ø42	CN, Ø42L=1.0m	M	356
5	ỐNG CẤP PVC Ø60	CN, Ø60L=1.0m	M	276
6	ỐNG CẤP PVC Ø90	CN, Ø90L=1.0m	M	32
7	CO 90 PVC Ø90		M	04
8	CO 90 PVC Ø60		M	12
9	CO 90 PVC Ø42		CÁI	16
10	CO 90 PVC Ø34		CÁI	10
11	CO 90 PVC Ø27		CÁI	20
12	TÊ PVC Ø90		CÁI	02
13	TÊ PVC Ø60		CÁI	12
14	TÊ PVC Ø42		CÁI	04
15	TÊ PVC Ø34		CÁI	08
16	CÓN GIẢM Ø90/60		CÁI	04
17	CÓN GIẢM Ø90/42		CÁI	02
18	CÓN GIẢM Ø60/42		CÁI	08
19	CÓN GIẢM Ø34/27		CÁI	16
20	VAN KHÓA Ø60		CÁI	06
21	VAN KHÓA Ø42		CÁI	04
22	VAN KHÓA Ø34		CÁI	02
23	VAN 1 CHIỀU Ø60		CÁI	02
24	VAN 1 CHIỀU Ø34		CÁI	02
25	XÂY HỐ ĐẤT VAN		CÁI	05
26	MÁY BƠM NƯỚC 1.5HP (lên bồn inox mái)		CÁI	03
27	MÁY BƠM NƯỚC 3HP, H=25M (LÊN ĐÀI)		CÁI	02
28	BỂ NƯỚC NGẦM 120 M ³		CÁI	01
29	BỂ NƯỚC NGẦM 150 M ³		CÁI	01
30	ĐỒNG HỒ NƯỚC 50mm		CÁI	01
31	ĐÀI NƯỚC 40M3, H=16m		CÁI	01
32	ĐÀI NƯỚC 50M3, H=25m		CÁI	01
33	VAN PHẠO CƠ Ø60		CÁI	01
34	VAN PHẠO ĐIỆN + VAN CHỐNG CẠN NƯỚC		CÁI	04+04
35	HT XỬ LÝ NƯỚC TIẾT TRÙNG CỤC BỘ(NHÀ AN)		BỘ	01
36	PHỤ KIỆN		BỘ	01

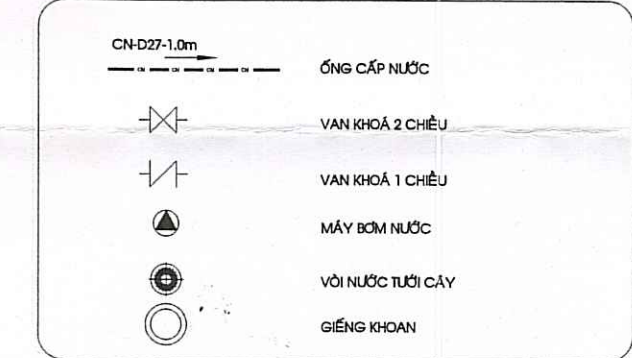


MẶT BẰNG CẤP NƯỚC TỔNG THỂ TỶ LỆ 1/500

KÍ HIỆU

●—● RANH LẬP QUY HOẠCH

GHI CHÚ:



CƠ QUAN PHÊ DUYỆT: ỦY BAN NHÂN DÂN QUẬN 12

KÈM THEO QUYẾT ĐỊNH PHÊ DUYỆT SỐ: NGÀY THÁNG NĂM 2024

CƠ QUAN THẨM ĐỊNH: PHÒNG QUẢN LÝ ĐÔ THỊ QUẬN 12

KÈM THEO TỜ TRÌNH SỐ: NGÀY THÁNG NĂM 2024

CƠ QUAN TỔ CHỨC LẬP QUY HOẠCH: BAN QUẢN LÝ DỰ ÁN ĐẦU TƯ XÂY DỰNG CÁC CÔNG TRÌNH DÂN DỤNG VÀ CÔNG NGHIỆP PHƯỜNG THANH XUÂN, QUẬN 12, THÀNH PHỐ HỒ CHÍ MINH

KÈM THEO TỜ TRÌNH SỐ: NGÀY THÁNG NĂM 2024

CÔNG TRÌNH - ĐỊA ĐIỂM
 DỰ ÁN ĐẦU TƯ XÂY DỰNG BỔ SUNG MỘT SỐ HẠNG MỤC TRUNG TÂM NUÔI DƯỠNG BẢO TRỢ NGƯỜI BẠI LIỆT THÀNH LỘC
 ĐỊA CHỈ: SỐ 3E ĐƯỜNG TÔ NGỌC VÂN, PHƯỜNG THANH XUÂN, QUẬN 12, THÀNH PHỐ HỒ CHÍ MINH

TÊN BẢN VẼ: QUY HOẠCH CẤP NƯỚC

BẢN VẼ: QH 04 GHÉP: 1A1 TỶ LỆ: 1/500 NGÀY: 1 / 2024

THIẾT KẾ: KS. NGUYỄN LÂM ĐỒNG

CHỦ TRÌ: Ths.KTS. TRẦN MINH ĐỨC

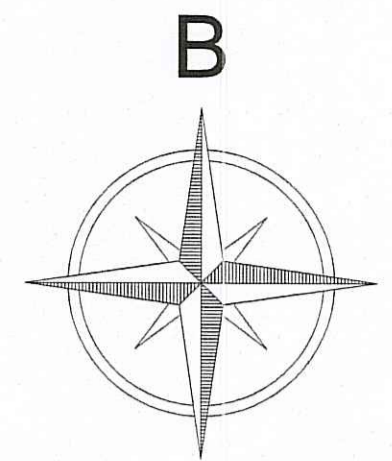
QUẢN LÝ KỸ THUẬT: Ths.KTS. DIỆP KỲ LUẬN

GIÁM ĐỐC: TRUNG TÂM NGHIÊN CỨU KIẾN TRÚC TP. HỒ CHÍ MINH

NGUYỄN DUY HƯNG

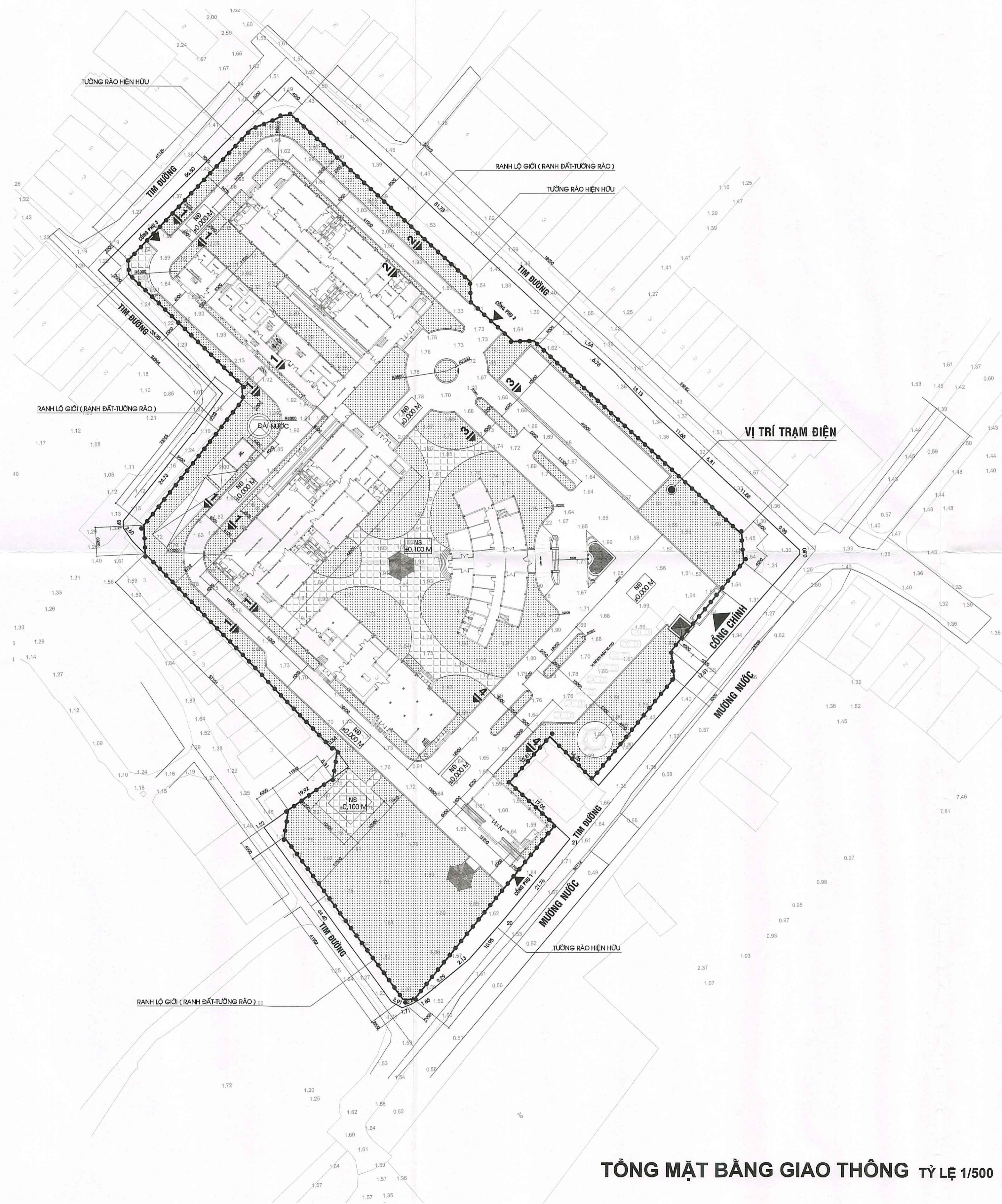
ARC ARCHITECTURE RESEARCH CENTER
 TRUNG TÂM NGHIÊN CỨU KIẾN TRÚC TP. HỒ CHÍ MINH
 ĐỊA CHỈ: 168 PASTEUR - P. BẾN NGHÉ, QUẬN 1 - 38223690 FAX: 38241275

THÀNH PHỐ HỒ CHÍ MINH
 ĐỒ ÁN QUY HOẠCH TỔNG MẶT BẰNG
 DỰ ÁN ĐẦU TƯ XÂY DỰNG BỔ SUNG MỘT SỐ HẠNG MỤC TRUNG TÂM NUÔI DƯỠNG BẢO TRỢ NGƯỜI BẠI LIỆT THÀNH LỘC
 ĐỊA CHỈ: SỐ 3E TÔ NGỌC VÂN, PHƯỜNG THANH XUÂN, QUẬN 12, THÀNH PHỐ HỒ CHÍ MINH
BẢN ĐỒ QUY HOẠCH GIAO THÔNG



TỶ LỆ 1/500

1 cm TRÊN BÌNH ĐỒ BẰNG 5m TRÊN THỰC ĐỊA
 0 m 15 m 50 m
 5 m 25 m

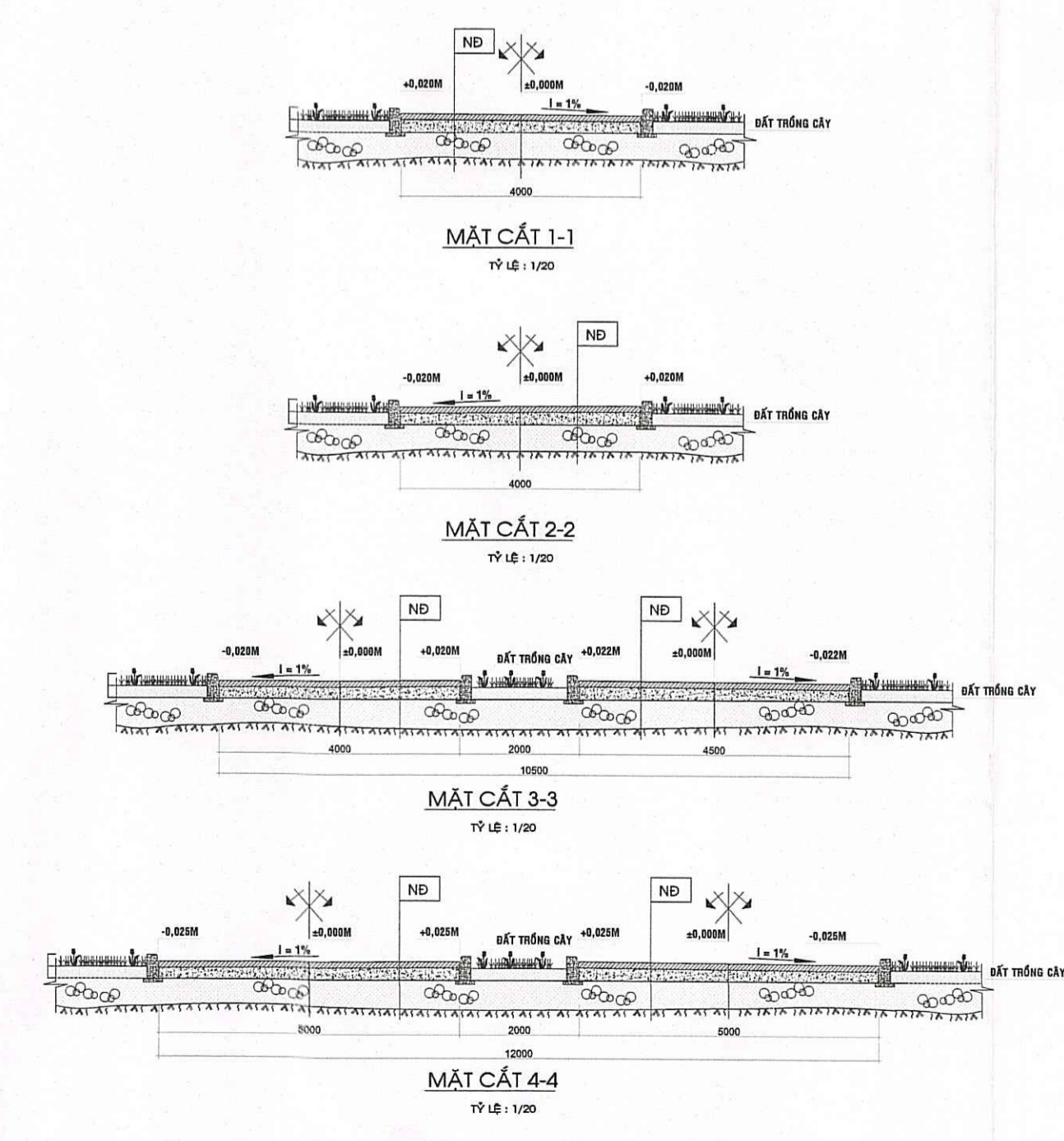


THUYẾT MINH GIAO THÔNG:

- SÂN ĐƯỜNG, SÂN BÃI CÓ HƯỚNG ĐỔ DỐC VỀ VỊ TRÍ ĐẶT HỐ GA (THEO BẢN VẼ MẶT BẰNG THOÁT NƯỚC MƯA TỔNG THỂ).
- BỀ RỘNG MẶT CẮT NGANG SÂN ĐƯỜNG, SÂN BÃI THAY ĐỔI TÙY THEO VỊ TRÍ (XEM TRÊN MẶT BẰNG).
- CAO ĐỘ TRUNG BÌNH CỦA SÂN ĐƯỜNG, SÂN BÃI LÀ +0,000M (HỆ CAO ĐỘ GIẢ ĐỊNH). CAO ĐỘ THAY ĐỔI TÙY THEO VỊ TRÍ (XEM TRÊN MẶT CẮT NGANG).
- TỔNG DIỆN TÍCH SÂN ĐƯỜNG, SÂN BÃI LÀ 3.968,2 M², TRONG ĐÓ DIỆN TÍCH SÂN ĐƯỜNG (ND) LÀ 3.325,7 M² VÀ DIỆN TÍCH SÂN BÃI (NS) LÀ 642,5 M².
- ĐỐI VỚI SÂN BÃI (NS) GẠCH TERRAZZO LÁT XEN VÀO CÁC MẢNG CỎ, KHÔNG CẦN LẤP ĐẶT BÓ VĨA.
- TỔNG CHIỀU DÀI BÓ VĨA LÀ 698,7 M.
- KHU VỰC CHỖ ĐẬU XE NẴM TRONG DIỆN TÍCH SÂN ĐƯỜNG (ND) LÀ 150 M².

ND-SÂN ĐƯỜNG	
-	LỚP BÊ-TÔNG ĐÁ 1x2 M200 DÀY 100
-	LỚP CẤP PHỐI ĐÁ 0x4 DÀY 200, K=0,98
-	LỚP CÁT SAN LẤP K=0,9
-	NỀN ĐẤT TỰ NHIÊN

NS-SÂN BÃI	
-	LÁT GẠCH TERRAZZO KT 400x400
-	LỚP VỮA XM M75 DÀY 30
-	LỚP CẤP PHỐI ĐÁ 0x4 DÀY 200, K=0,98
-	LỚP CÁT SAN LẤP K=0,9
-	NỀN ĐẤT TỰ NHIÊN



KÍ HIỆU

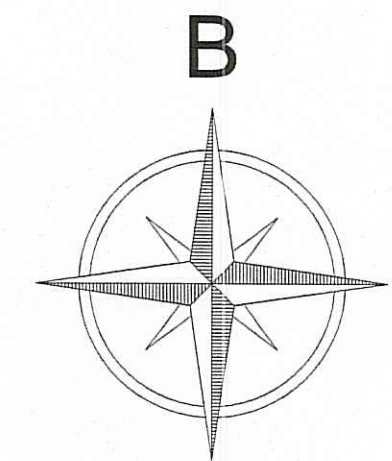
- BIÊN GIỚI QUY HOẠCH**
- TƯỜNG HIỆN HỮU**
- TẦM ĐƯỜNG GIAO THÔNG**
- CÔNG TRÌNH CHÍNH**
- ĐẤT CÂY XANH**
- SÂN**
- GIAO THÔNG SÂN BÃI NỘI KHU**

CƠ QUAN PHÊ DUYỆT: ỦY BAN NHÂN DÂN QUẬN 12			
KÈM THEO QUYẾT ĐỊNH PHÊ DUYỆT SỐ: NGÀY THÁNG NĂM 2024			
CƠ QUAN THẨM ĐỊNH: PHÒNG QUẢN LÝ ĐÔ THỊ QUẬN 12			
KÈM THEO TỜ TRÌNH SỐ: NGÀY THÁNG NĂM 2024			
CƠ QUAN TỔ CHỨC LẬP QUY HOẠCH: BAN QUẢN LÝ DỰ ÁN ĐẦU TƯ XÂY DỰNG CÁC CÔNG TRÌNH DÂN DỤNG VÀ CÔNG NGHIỆP 			
KÈM THEO TỜ TRÌNH SỐ: NGÀY THÁNG NĂM 2024 			
CÔNG TRÌNH - ĐỊA ĐIỂM DỰ ÁN ĐẦU TƯ XÂY DỰNG BỔ SUNG MỘT SỐ HẠNG MỤC TRUNG TÂM NUÔI DƯỠNG BẢO TRỢ NGƯỜI BẠI LIỆT THÀNH LỘC ĐỊA CHỈ: SỐ 3E TÔ NGỌC VÂN, PHƯỜNG THANH XUÂN, QUẬN 12, THÀNH PHỐ HỒ CHÍ MINH			
TÊN BẢN VẼ: BẢN ĐỒ QUY HOẠCH GIAO THÔNG			
BẢN VẼ: QH 03	GHÉP: 1A1	TỶ LỆ: 1/500	NGÀY: / /2024
THIẾT KẾ	KS. NGUYỄN LÂM ĐỒNG		
CHỦ TRÌ	Ths.KTS. TRẦN MINH ĐỨC		
QUẢN LÝ KỸ THUẬT	Ths.KTS. DIỆC KỲ LUẬN		
GIÁM ĐỐC	 TRUNG TÂM NGHIÊN CỨU KIẾN TRÚC NGUYỄN DUY HƯNG		

TỔNG MẶT BẰNG GIAO THÔNG TỶ LỆ 1/500

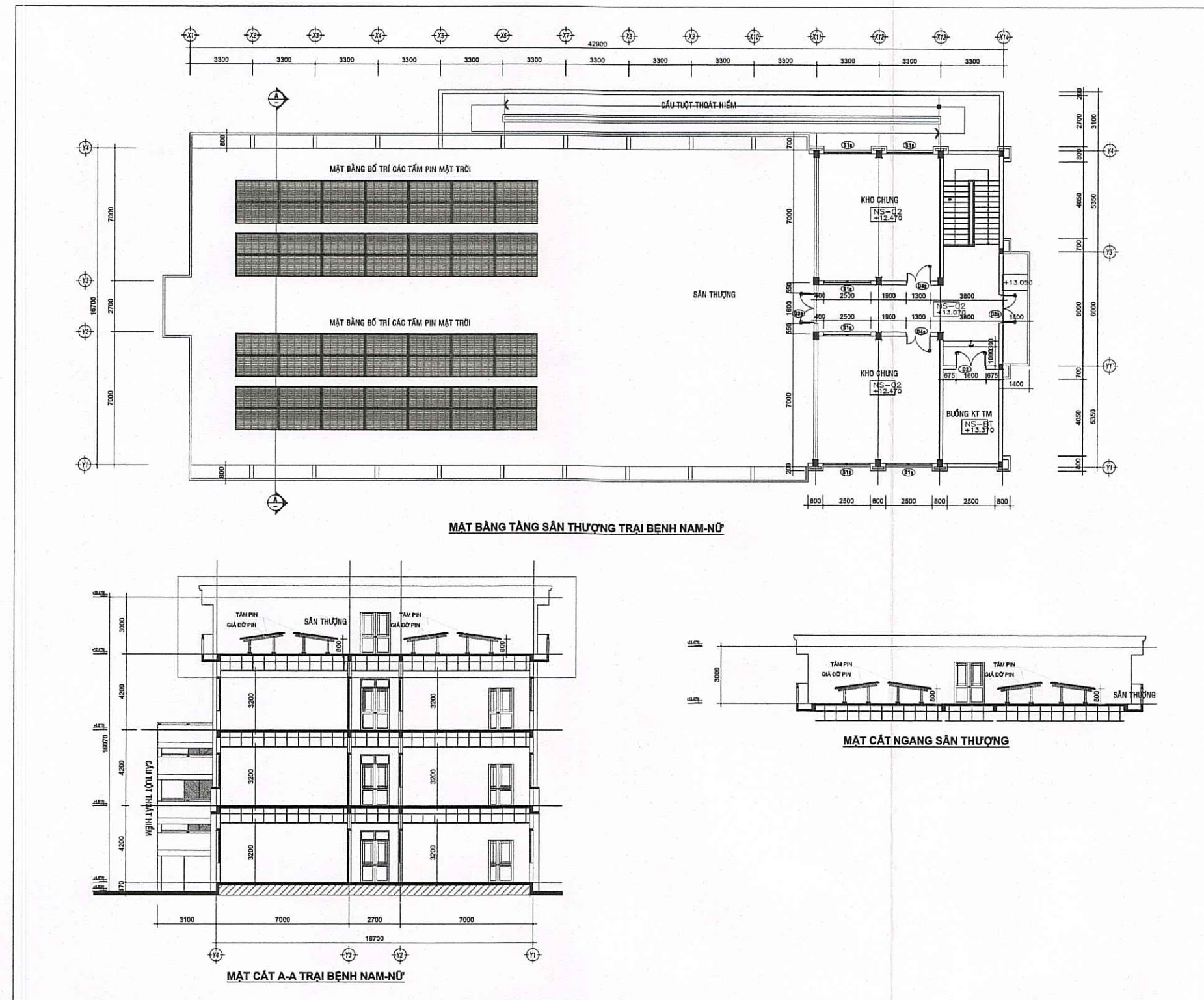
TÊN BẢN VẼ: BẢN VẼ QUY HOẠCH TỔNG MẶT BẰNG VÀ PHƯƠNG ÁN KIẾN TRÚC
 CÔNG TRÌNH-ĐỊA ĐIỂM: DỰ ÁN ĐẦU TƯ XÂY DỰNG BỔ SUNG MỘT SỐ HẠNG MỤC TRUNG TÂM NUÔI DƯỠNG BẢO TRỢ NGƯỜI BẠI LIỆT THÀNH LỘC, PHƯỜNG THANH XUÂN, QUẬN 12

THÀNH PHỐ HỒ CHÍ MINH
 ĐỒ ÁN QUY HOẠCH TỔNG MẶT BẰNG
 DỰ ÁN ĐẦU TƯ XÂY DỰNG BỔ SUNG MỘT SỐ HẠNG MỤC TRUNG TÂM NUÔI DƯỠNG BẢO TRỢ NGƯỜI BẠI LIỆT THÀNH LỘC
 ĐỊA CHỈ: SỐ 3E TÔ NGỌC VÂN, PHƯỜNG THANH XUÂN, QUẬN 12, THÀNH PHỐ HỒ CHÍ MINH
BẢN VẼ QUY HOẠCH TỔNG MẶT BẰNG & PHƯƠNG ÁN KIẾN TRÚC

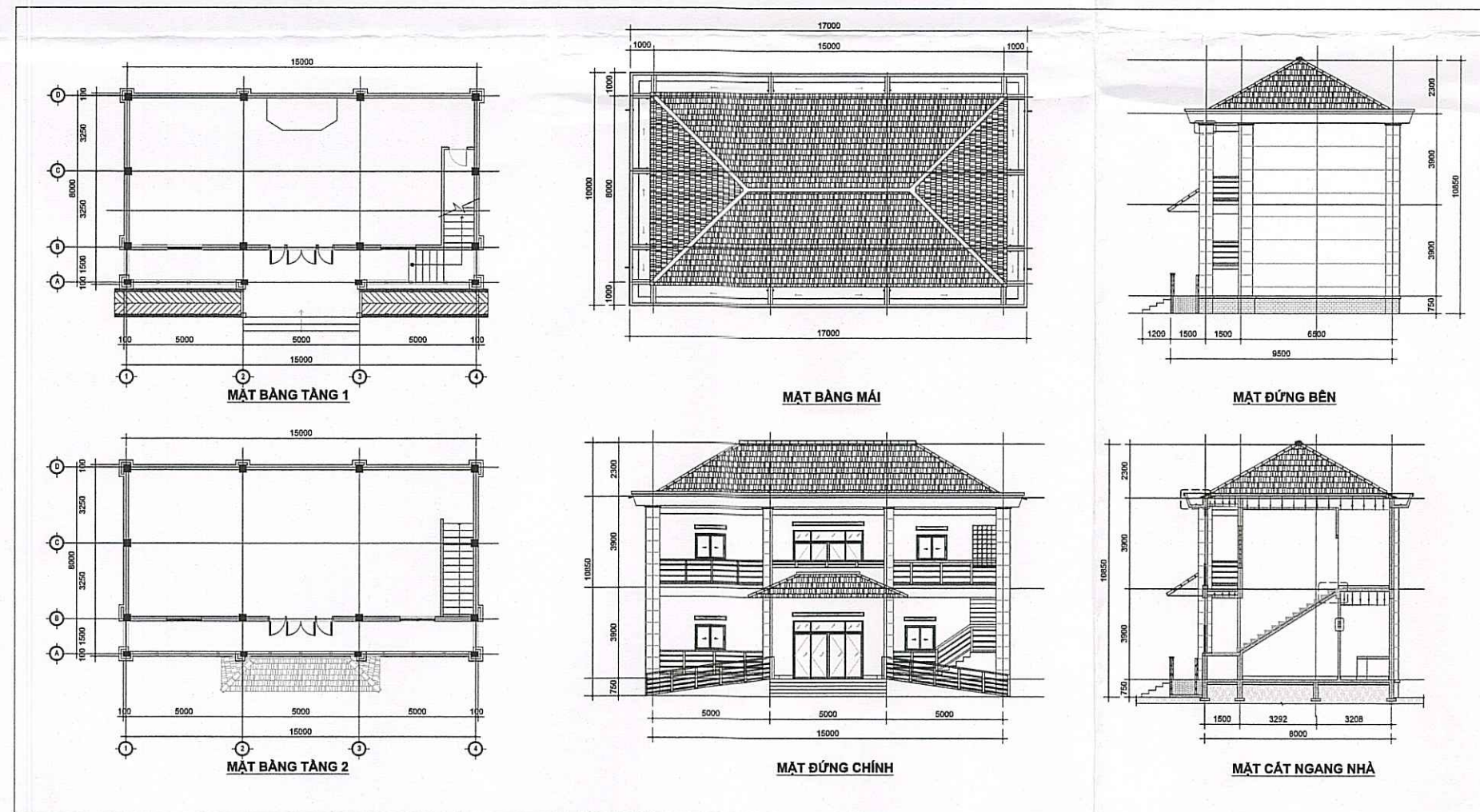


TỶ LỆ 1/500

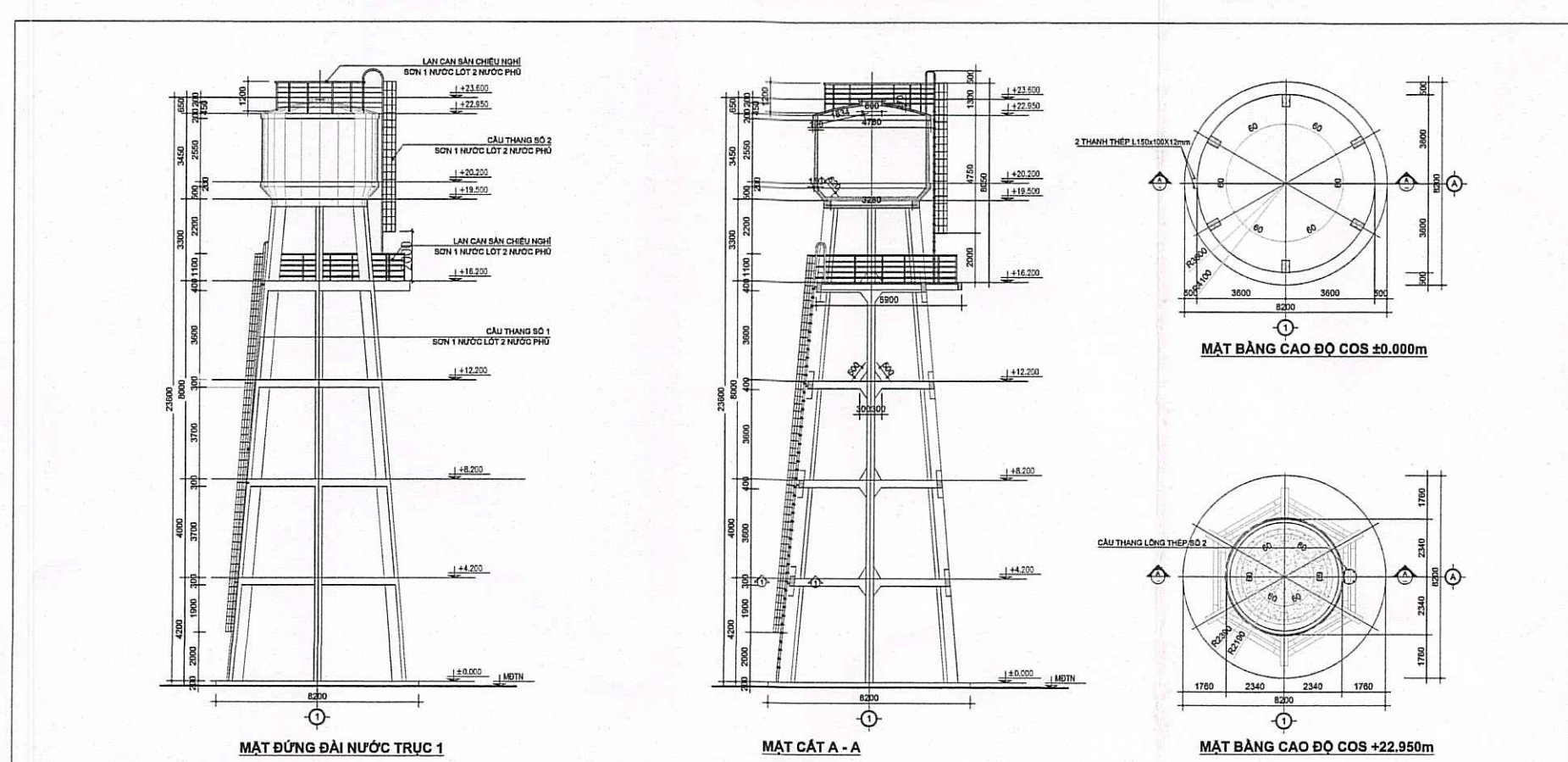
1 cm TRÊN BÌNH ĐỒ BẰNG 5m TRÊN THỰC ĐỊA
 0 m 15 m 50 m
 5 m 25 m



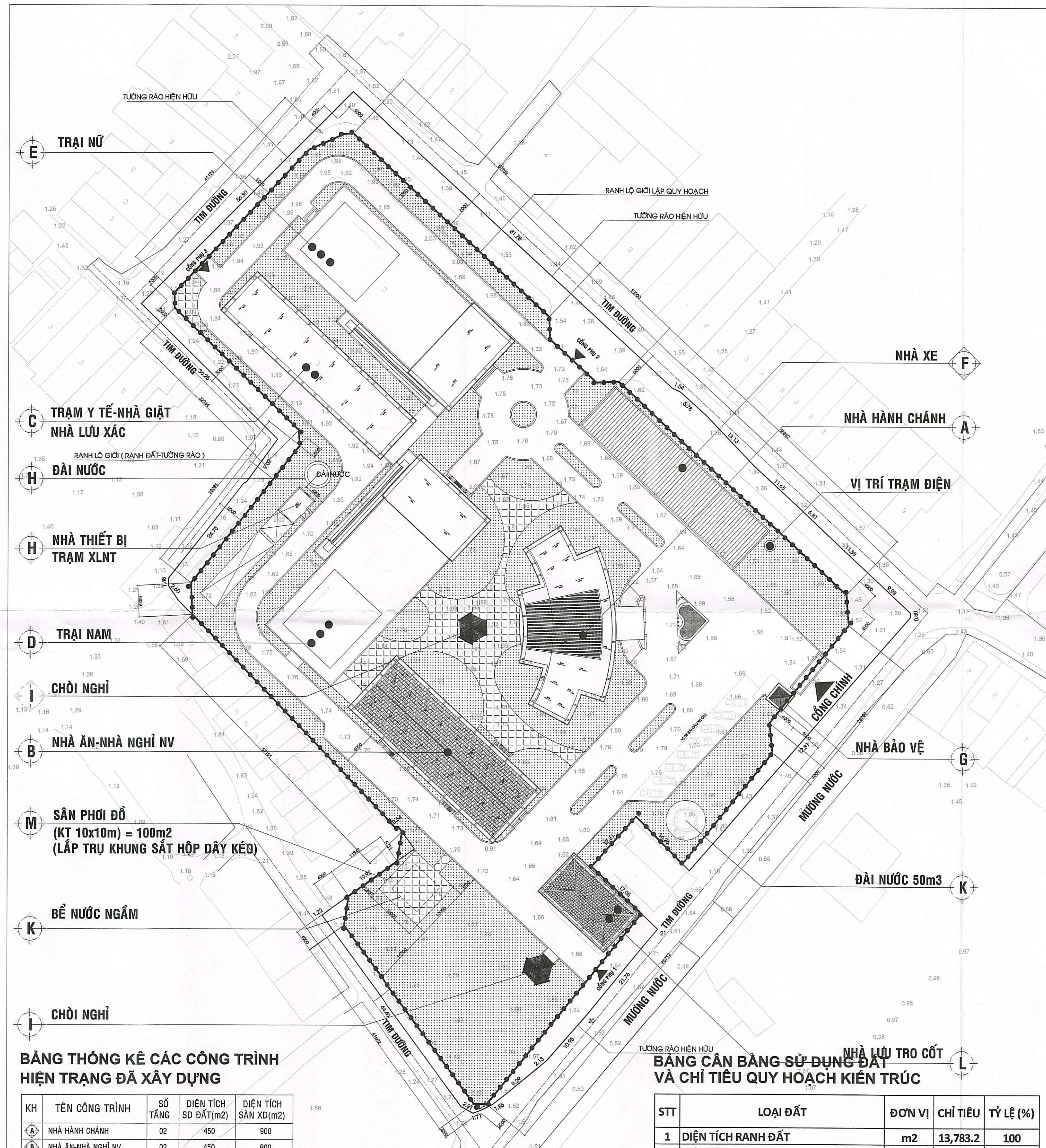
PHƯƠNG ÁN BỐ TRÍ HỆ THỐNG NLMT TRÊN MÁI TỶ LỆ 1/250



PHƯƠNG ÁN KIẾN TRÚC NHÀ LƯU TRO CỐT TỶ LỆ 1/250



PHƯƠNG ÁN KIẾN TRÚC ĐÀI NƯỚC TỶ LỆ 1/250



BẢNG THỐNG KÊ CÁC CÔNG TRÌNH HIỆN TRẠNG ĐÃ XÂY DỰNG

KH	TÊN CÔNG TRÌNH	SỐ TẦNG	DIỆN TÍCH SD ĐẤT(m ²)	DIỆN TÍCH SÀN XD(m ²)
A	NHÀ HÀNH CHÁNH	02	450	900
B	NHÀ ĂN-NHÀ NGHỈ NV	02	450	900
C	TRẠM Y TẾ-NHÀ GIẶT	02	366	732
D	TRẠI NAM	3,5	820	2.634
E	TRẠI NỮ	3,5	820	2.634
F	NHÀ XE	01	400	400
G	NHÀ BẢO VỆ	01	09	09
H	NHÀ THIẾT BỊ-TRẠM XLNT	01	24	24
I	CHỖ NGHỈ (16m ² x 2c)	01	32	32
J	HÀNH LANG NỐI	01	20	20
K	TƯỜNG RÀO	01	102	102
	- TỔNG CỘNG DIỆN TÍCH		3.493m ²	8.285 m ²

BẢNG THỐNG KÊ CÁC CÔNG TRÌNH XÂY DỰNG BỔ SUNG

KH	TÊN CÔNG TRÌNH	SỐ TẦNG	DIỆN TÍCH SD ĐẤT(m ²)	DIỆN TÍCH SÀN XD(m ²)
K	BỂ NƯỚC NGẦM-ĐÀI NƯỚC		200	200
L	NHÀ LƯU TRO CỐT	02	120	240
M	SÂN PHƠI ĐỒ	01	100	100
	HỆ THỐNG ĐIỆN NLMT		0	900
	- TỔNG CỘNG DIỆN TÍCH		420 m ²	1.440 m ²

BẢNG CÂN BẰNG SỬ DỤNG ĐẤT VÀ CHỈ TIÊU QUY HOẠCH KIẾN TRÚC

STT	LOẠI ĐẤT	ĐƠN VỊ	CHỈ TIÊU	TỶ LỆ (%)
1	DIỆN TÍCH RANH ĐẤT	m ²	13.783.2	100
2	DIỆN TÍCH THUỘC LỘ GIỚI	m ²	1.820.0	100
3	DIỆN TÍCH ĐẤT PHÙ HỢP QUY HOẠCH	m ²	11.963.2	100
a	DIỆN TÍCH XÂY DỰNG	m ²	3.913	32.7
b	ĐẤT CÂY XANH	m ²	4.082	34.1
c	ĐẤT GIAO THÔNG - SÀN BÃI	m ²	3.968.2	33.2
4	TỔNG DIỆN TÍCH SÀN XÂY DỰNG	m ²	9.725	
5	MẬT ĐỘ XÂY DỰNG	%		32.7%
6	HỆ SỐ SỬ DỤNG ĐẤT		0.81	
7	TẦNG CAO CÔNG TRÌNH TỐI ĐA	TẦNG	3.5	
8	CHIỀU CAO CÔNG TRÌNH TỐI ĐA	m	25	

TỔNG MẶT BẰNG KHU ĐẤT TỶ LỆ 1/500

KÍ HIỆU

- RANH ĐẤT LẬP QUY HOẠCH
- CÔNG TRÌNH CHÍNH
- ĐẤT CÂY XANH
- SÂN
- TIM ĐƯỜNG GIAO THÔNG
- GIAO THÔNG SÀN BÃI NỘI KHU
- SỐ TẦNG
- KÍ HIỆU CÔNG TRÌNH

CƠ QUAN PHÊ DUYỆT: ỦY BAN NHÂN DÂN QUẬN 12

KÈM THEO QUYẾT ĐỊNH PHÊ DUYỆT SỐ: NGÀY THÁNG NĂM 2024

CƠ QUAN THẨM ĐỊNH: PHÒNG QUẢN LÝ ĐÔ THỊ QUẬN 12

KÈM THEO TỜ TRÌNH SỐ: NGÀY THÁNG NĂM 2024

CƠ QUAN TỜ CHỨC LẬP QUY HOẠCH: BAN QUẢN LÝ ĐẦU TƯ XÂY DỰNG CÁC CÔNG TRÌNH DÂN DỤNG VÀ CÔNG NGHIỆP
 GIÁM ĐỐC PHÓ GIÁM ĐỐC

KÈM THEO TỜ TRÌNH SỐ: NGÀY THÁNG NĂM 2024

CÔNG TRÌNH - ĐỊA ĐIỂM
 DỰ ÁN ĐẦU TƯ XÂY DỰNG BỔ SUNG MỘT SỐ HẠNG MỤC TRUNG TÂM NUÔI DƯỠNG BẢO TRỢ NGƯỜI BẠI LIỆT THÀNH LỘC
 ĐỊA CHỈ: SỐ 3E TÔ NGỌC VÂN, PHƯỜNG THANH XUÂN, QUẬN 12, THÀNH PHỐ HỒ CHÍ MINH

TÊN BẢN VẼ
 BẢN VẼ QUY HOẠCH TỔNG MẶT BẰNG & PHƯƠNG ÁN KIẾN TRÚC

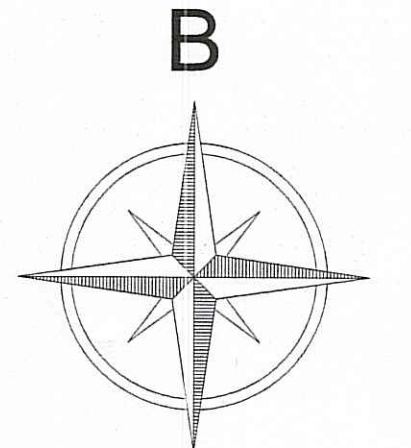
BẢN VẼ: QH 02	GHÉP: 1A1	TỶ LỆ: 1/500	NGÀY: 1 / 2024
THIẾT KẾ	KTS. TRẦN THẾ VINH		
CHỦ TRÌ	Ths.KTS. TRẦN MINH ĐỨC		
QUẢN LÝ KỸ THUẬT	Ths. KTS. DIỆC KỲ LƯỢNG		

GIÁM ĐỐC
 NGUYỄN DUY HƯNG

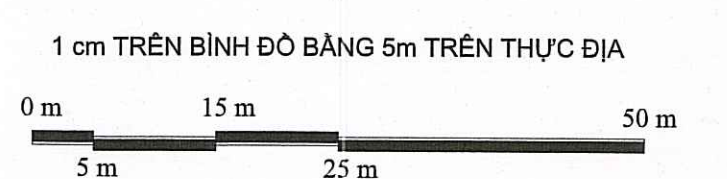
ARC ARCHITECTURE RESEARCH CENTER
 TRUNG TÂM NGHIÊN CỨU KIẾN TRÚC TP. HỒ CHÍ MINH
 ĐỊA CHỈ: 16B PASTEUR - P. BẾN NGHÉ, QUẬN 1 - 38223690 FAX: 38241275

TÊN BẢN VẼ: BẢN VẼ QUY HOẠCH TỔNG MẶT BẰNG VÀ PHƯƠNG ÁN KIẾN TRÚC
 CÔNG TRÌNH-SỰ NGHIỆP: DỰ ÁN ĐẦU TƯ XÂY DỰNG BỔ SUNG MỘT SỐ HẠNG MỤC TRUNG TÂM NUÔI DƯỠNG BẢO TRỢ NGƯỜI BẠI LIỆT THÀNH LỘC, PHƯỜNG THANH XUÂN, QUẬN 12

THÀNH PHỐ HỒ CHÍ MINH
 ĐỒ ÁN QUY HOẠCH TỔNG MẶT BẰNG
 DỰ ÁN ĐẦU TƯ XÂY DỰNG BỔ SUNG MỘT SỐ HẠNG MỤC TRUNG TÂM NUÔI DƯỠNG BẢO TRỢ NGƯỜI BẠI LIỆT THANH LỘC
 ĐỊA CHỈ: SỐ 3E TÔ NGỌC VÂN, PHƯỜNG THANH XUÂN, QUẬN 12, THÀNH PHỐ HỒ CHÍ MINH
SƠ ĐỒ VỊ TRÍ, PHẠM VI RANH GIỚI KHU ĐẤT



TỶ LỆ 1/500



- KÝ HIỆU:**
- ĐẤT Ồ HIỆN HỮU CẢI TẠO
 - ĐẤT Ồ XÂY DỰNG MỚI
 - ĐẤT HỖN HỢP
 - CÔNG TRÌNH HẠ TẦNG XÃ HỘI KHÁC
 - ĐẤT THƯƠNG MẠI DỊCH VỤ
 - ĐẤT HÀNH CHÍNH
 - ĐẤT Y TẾ - BỆNH VIỆN
 - ĐẤT CÔNG VIÊN CÂY XANH
 - ĐẤT CÂY XANH CÁCH LY
 - ĐẤT CÔNG TRÌNH GIÁO DỤC
 - ĐƯỜNG XE LỬA
 - RANH QUY HOẠCH
 - ĐƯỜNG DỰ KIẾN MỚI
 - ĐƯỜNG DỰ KIẾN THEO QH CŨ
 - ĐƯỜNG GIAO THÔNG HIỆN HỮU
 - TRƯỜNG MẮM NÓN
 - TRƯỜNG CẤP I
 - TRƯỜNG CẤP II
 - TRƯỜNG CẤP III
 - TRƯỜNG DẠY NGHỀ
 - ĐIỂM SH VẬN HÒA
 - THƯƠNG MẠI
 - TRẠM Y TẾ
 - TRUNG TÂM HÀNH CHÍNH TRỊ TRỊ
 - C.TRÌNH TÔN GIÁO

VÒNG CHỈ TIÊU KHU Ồ

DÂN SỐ (người) TÊN CỦA KHU Ồ
 DIỆN TÍCH (HA) DIỆN TÍCH (HA)

TẦNG CAO THẤP NHẤT (tầng) MẬT ĐỘ XÂY DỰNG (%)
 TẦNG CAO NHẤT (tầng)

CƠ QUAN PHÊ DUYỆT: ỦY BAN NHÂN DÂN QUẬN 12

KÈM THEO QUYẾT ĐỊNH PHÊ DUYỆT SỐ: NGÀY THÁNG NĂM 2024

CƠ QUAN THẨM ĐỊNH: PHÒNG QUẢN LÝ ĐÔ THỊ QUẬN 12

KÈM THEO TỜ TRÌNH SỐ: NGÀY THÁNG NĂM 2024

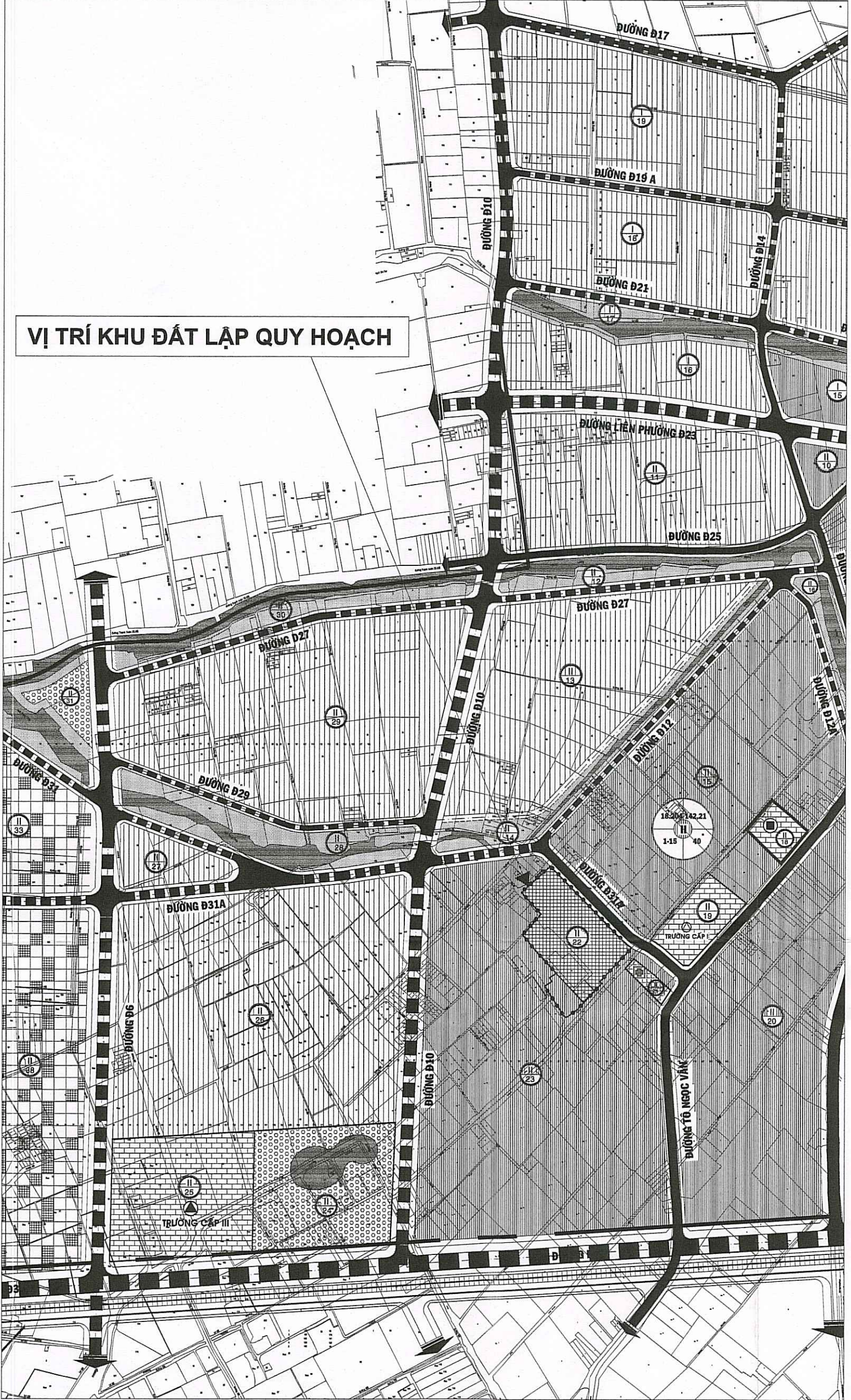
CƠ QUAN TỔ CHỨC LẬP QUY HOẠCH: BAN QUẢN LÝ DỰ ÁN ĐẦU TƯ XÂY DỰNG CÁC CÔNG TRÌNH DÂN DỤNG VÀ CÔNG NGHIỆP

KÈM THEO TỜ TRÌNH SỐ: NGÀY THÁNG NĂM 2024

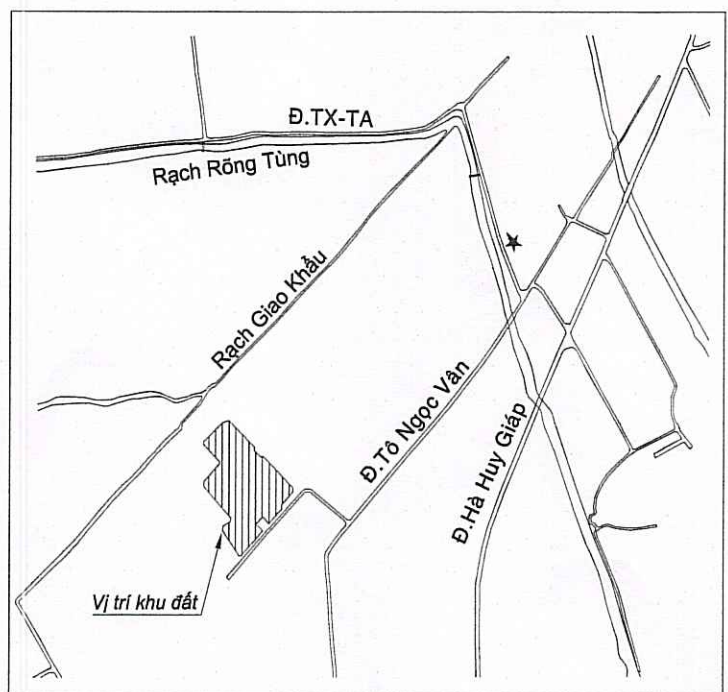
CÔNG TRÌNH - ĐỊA ĐIỂM: ĐỒ ÁN QUY HOẠCH TỔNG MẶT BẰNG DỰ ÁN ĐẦU TƯ XÂY DỰNG BỔ SUNG MỘT SỐ HẠNG MỤC TRUNG TÂM NUÔI DƯỠNG BẢO TRỢ NGƯỜI BẠI LIỆT THANH LỘC ĐỊA CHỈ: SỐ 3E ĐƯỜNG TÔ NGỌC VÂN, PHƯỜNG THANH XUÂN, QUẬN 12, THÀNH PHỐ HỒ CHÍ MINH

TÊN BẢN VẼ: SƠ ĐỒ VỊ TRÍ, PHẠM VI RANH GIỚI KHU ĐẤT

BẢN VẼ: QH 01	GHÉP: 1A1	TỶ LỆ: 1/500	NGÀY: / / 2024
THIẾT KẾ	KTS. TRẦN THẾ VINH		
CHỦ TRÌ	Ths.KTS. TRẦN MINH ĐỨC		
QUẢN LÝ KỸ THUẬT	Ths. KTS. ĐIỆC KỲ LUẬN		
GIÁM ĐỐC	TRUNG TÂM NGHIÊN CỨU KIẾN TRÚC		
	NGUYỄN DUY HUNG		



SƠ ĐỒ VỊ TRÍ LẬP QUY HOẠCH TỔNG MẶT BẰNG
 TRÍCH TỪ ĐỒ ÁN QUY HOẠCH PHÂN KHU TỶ LỆ 1/2000 KHU TRUNG TÂM THANH XUÂN, PHƯỜNG THANH XUÂN, QUẬN 12, ĐƯỢC PHÊ DUYỆT TẠI QUYẾT ĐỊNH SỐ 5055/QĐ-UBND CỦA UBND TP. HỒ CHÍ MINH, NGÀY 16/09/2013

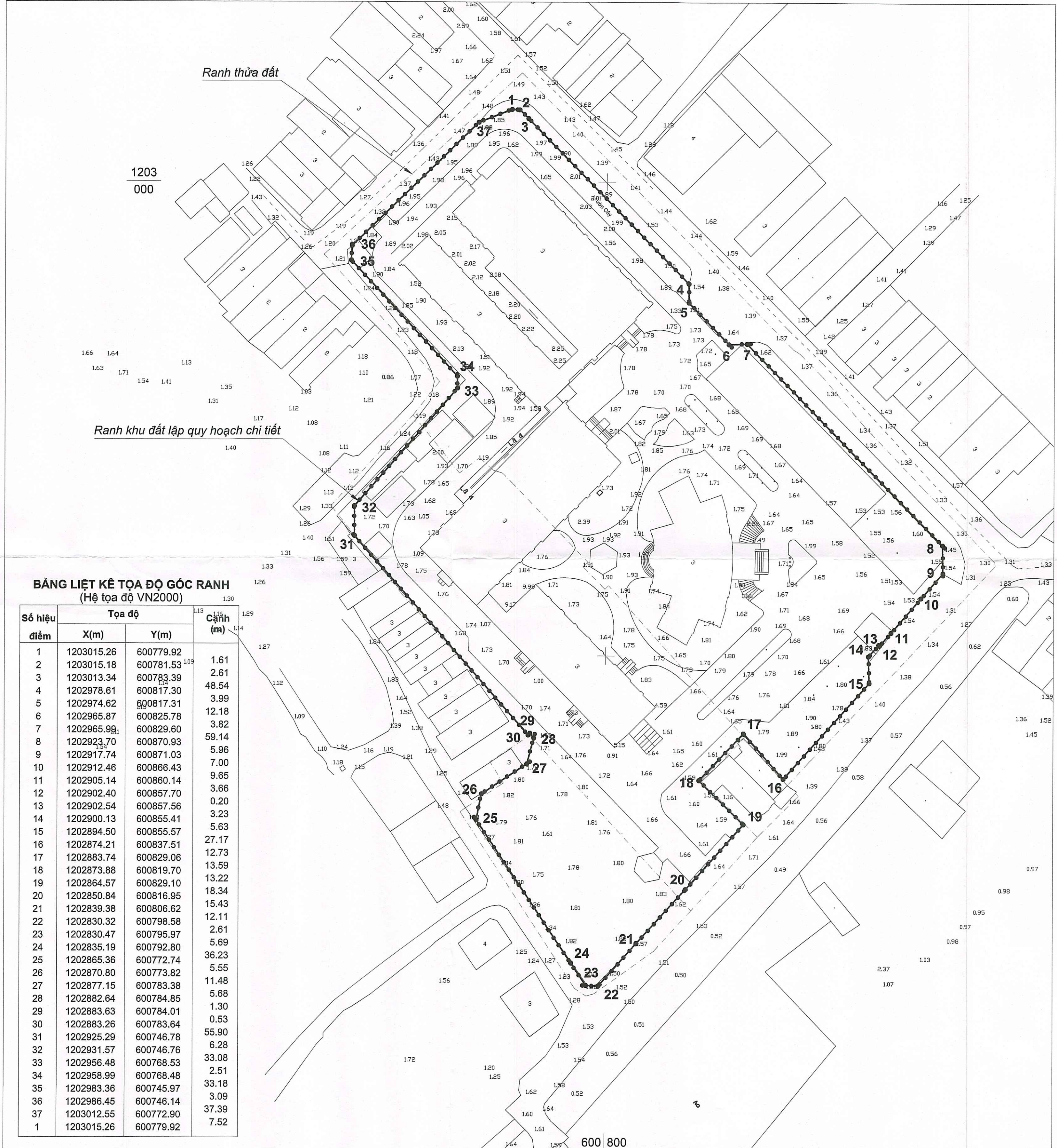


Thửa cũ	Thửa phân chiết	Loại đất	Diện tích (m²)	
			Sử dụng	Còn lại
20	20-1		7680.4	1628.5
21	20-2		3243.5	96.7
	21-1			0.6
	21-2			119.6
	21-3			
22	22-1		1691.5	0.1
	22-2			4.6
	22-3			
	22-4			
27	27-1		1034.6	39.3
	27-2			194.6
	27-3			
Tổng cộng:			11963.2 m²	

(Phần diện tích phù hợp với quy hoạch)

SƠ ĐỒ CHỈ DẪN TỶ LỆ: 1/20.000

BẢNG CHỈ DẪN DIỆN TÍCH
 (Theo tài liệu năm 2005)



BẢNG LIỆT KÊ TỌA ĐỘ GÓC RANH
 (Hệ tọa độ VN2000)

Số hiệu điểm	Tọa độ		Cạnh (m)
	X(m)	Y(m)	
1	1203015.26	600779.92	1.61
2	1203015.18	600781.53	2.61
3	1203013.34	600783.39	48.54
4	1202978.61	600817.30	3.99
5	1202974.62	600817.31	12.18
6	1202965.87	600825.78	3.82
7	1202965.99	600829.60	59.14
8	1202923.70	600870.93	5.96
9	1202917.74	600871.03	7.00
10	1202912.46	600866.43	9.65
11	1202905.14	600860.14	3.66
12	1202902.40	600857.70	0.20
13	1202902.54	600857.56	3.23
14	1202900.13	600855.41	5.63
15	1202894.50	600855.57	27.17
16	1202874.21	600837.51	12.73
17	1202883.74	600829.06	13.59
18	1202873.88	600819.70	13.22
19	1202864.57	600829.10	18.34
20	1202850.84	600816.95	15.43
21	1202839.38	600806.62	12.11
22	1202830.32	600798.58	2.61
23	1202830.47	600795.97	5.69
24	1202835.19	600792.80	36.23
25	1202865.36	600772.74	5.55
26	1202870.80	600773.82	11.48
27	1202877.15	600783.38	5.68
28	1202882.64	600784.85	1.30
29	1202883.63	600784.01	0.53
30	1202883.26	600783.64	55.90
31	1202925.29	600746.78	6.28
32	1202931.57	600746.76	33.08
33	1202956.48	600768.53	2.51
34	1202958.99	600768.48	33.18
35	1202983.36	600745.97	3.09
36	1202986.45	600746.14	37.39
37	1203012.55	600772.90	7.52
1	1203015.26	600779.92	

SƠ ĐỒ HIỆN TRẠNG VÀ CAO ĐỘ NỀN TỶ LỆ 1/500

- SỐ 3E ĐƯỜNG TÔ NGỌC VÂN, THUỘC THỪA CŨ SỐ 20-21-22-27, TỜ BẢN ĐỒ SỐ 42, PHƯỜNG THANH XUÂN, QUẬN 12 (BIÊN BẢN ĐO ĐẶC HIỆN TRẠNG VỊ TRÍ SỐ 131692/TTĐĐĐ-VPTT NGÀY 7/6/2023)
 - HỆ TỌA ĐỘ NHÀ NƯỚC: VN - 2000
 - CAO ĐỘ: QUỐC GIA (HƠN ĐẦU - HẢI PHÒNG)

ARC TRUNG TÂM NGHIÊN CỨU KIẾN TRÚC TP. HỒ CHÍ MINH
 ĐỊA CHỈ: 168 PASTEUR - P. BẾN NGHÉ, QUẬN 1 - 38223690 FAX: 38241275

TỜ BẢN VẼ: SƠ ĐỒ VỊ TRÍ PHẠM VI RANH GIỚI KHU ĐẤT
 CÔNG TRÌNH-SỰ KIỆN: DỰ ÁN ĐẦU TƯ XÂY DỰNG BỔ SUNG MỘT SỐ HẠNG MỤC TRUNG TÂM NUÔI DƯỠNG BẢO TRỢ NGƯỜI BẠI LIỆT THANH LỘC, PHƯỜNG THANH XUÂN, QUẬN 12