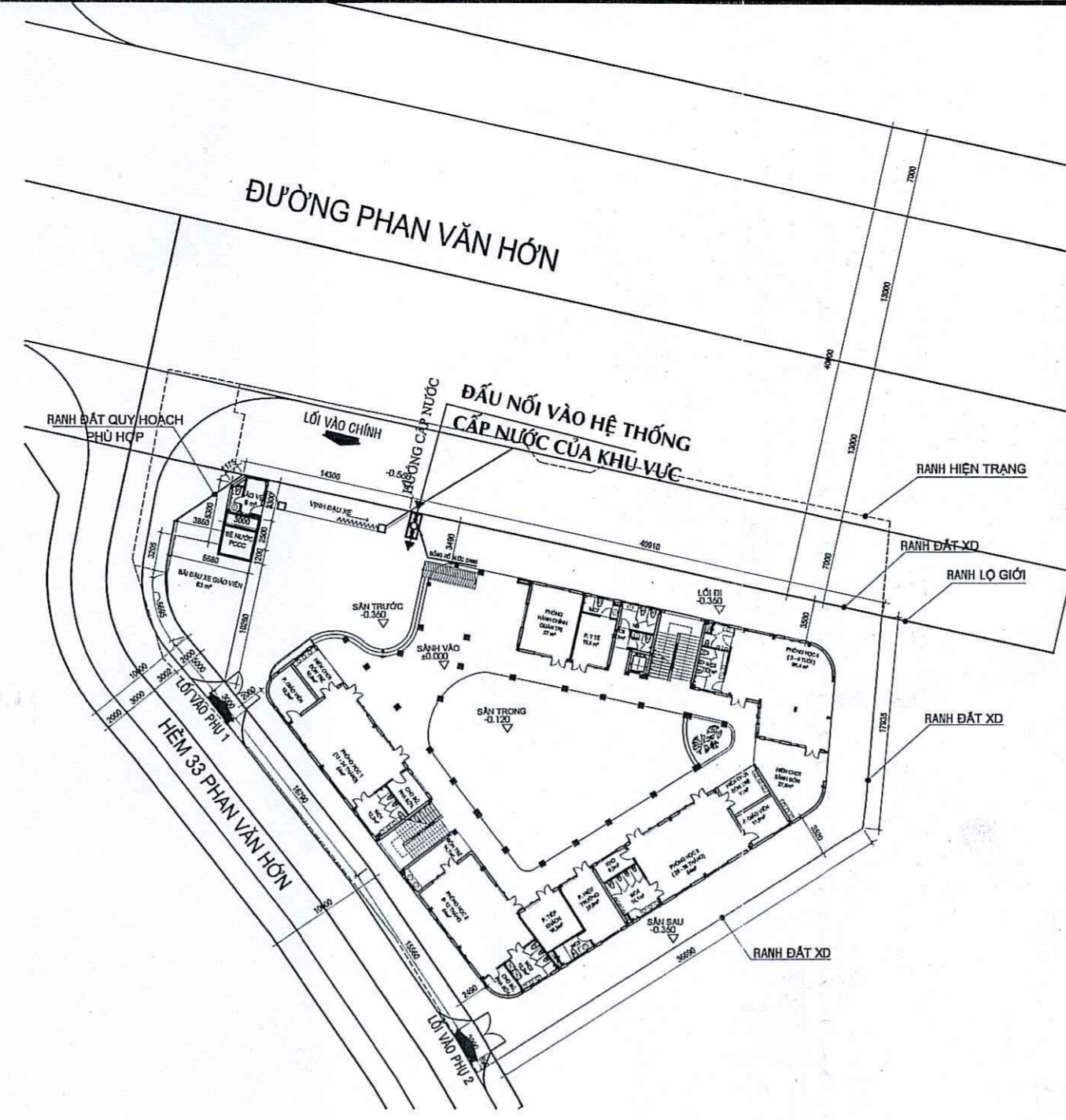
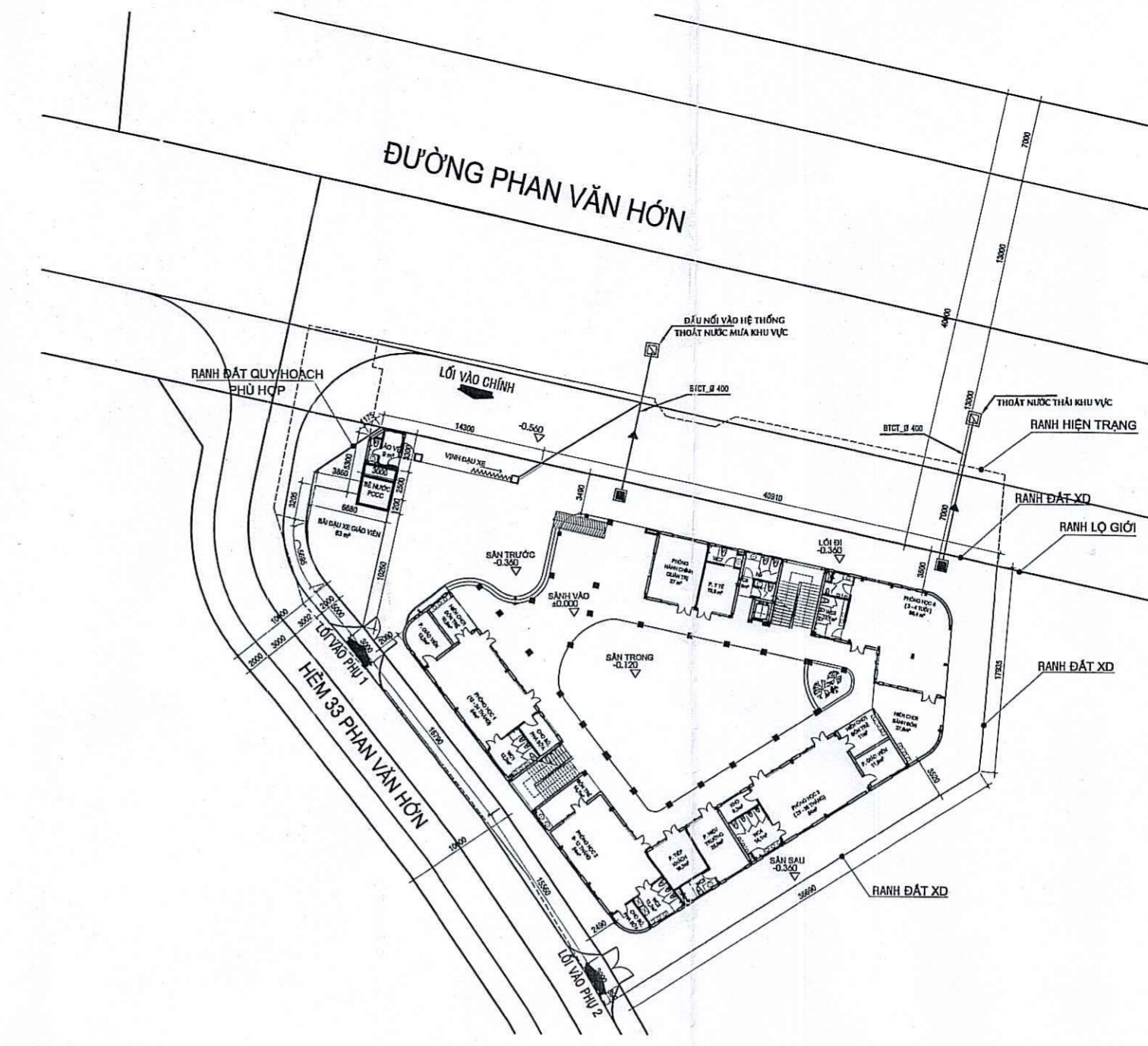


BẢN ĐỒ HIỆN TRẠNG, CAO ĐỘ VỊ TRÍ - TL: 1/500  
 THƯA ĐẤT SỐ 2 TỜ 30

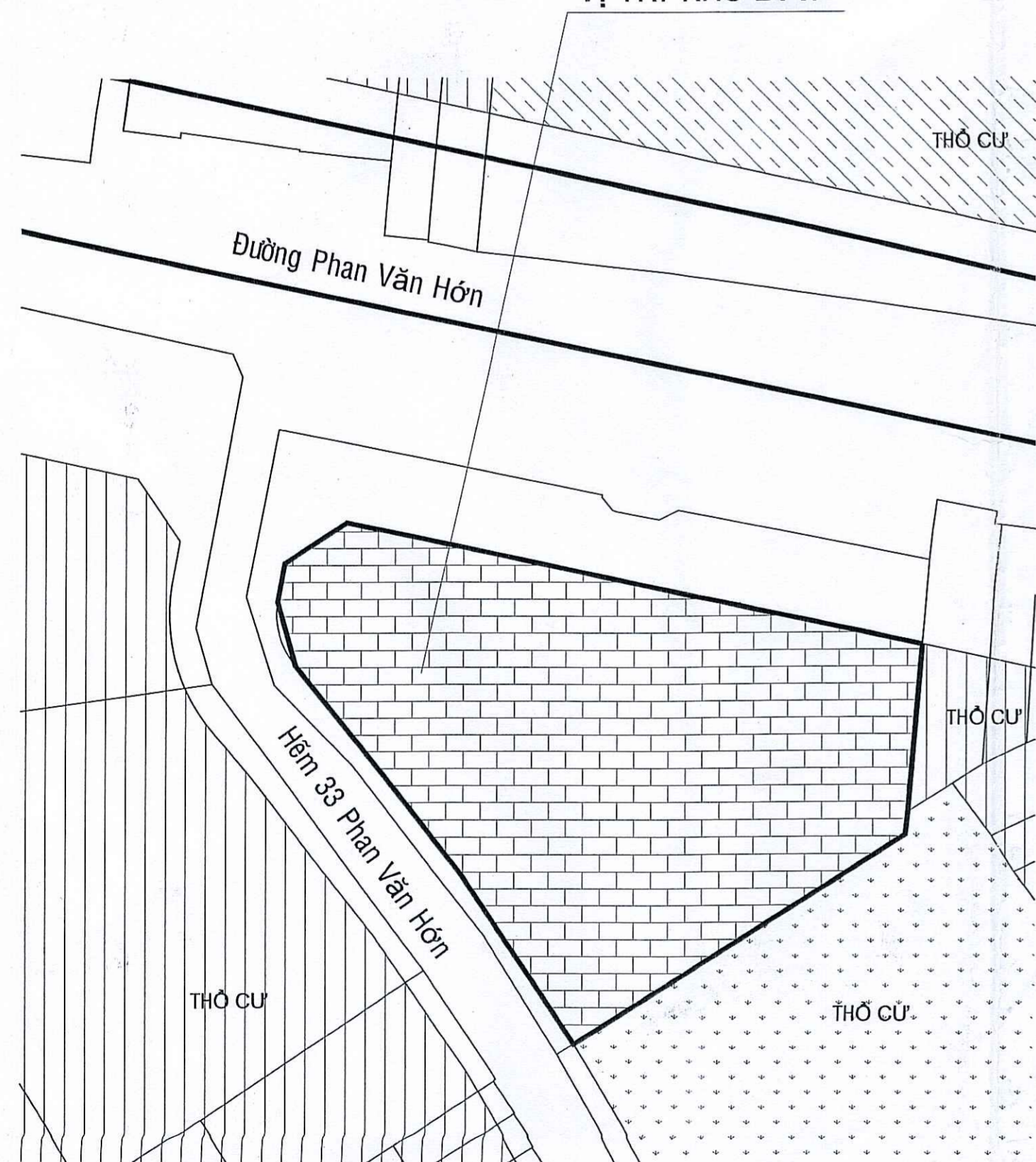


QUY HOẠCH CHI TIẾT TỶ LỆ 1/500  
 BẢN ĐỒ QUY HOẠCH HỆ THỐNG CẤP NƯỚC

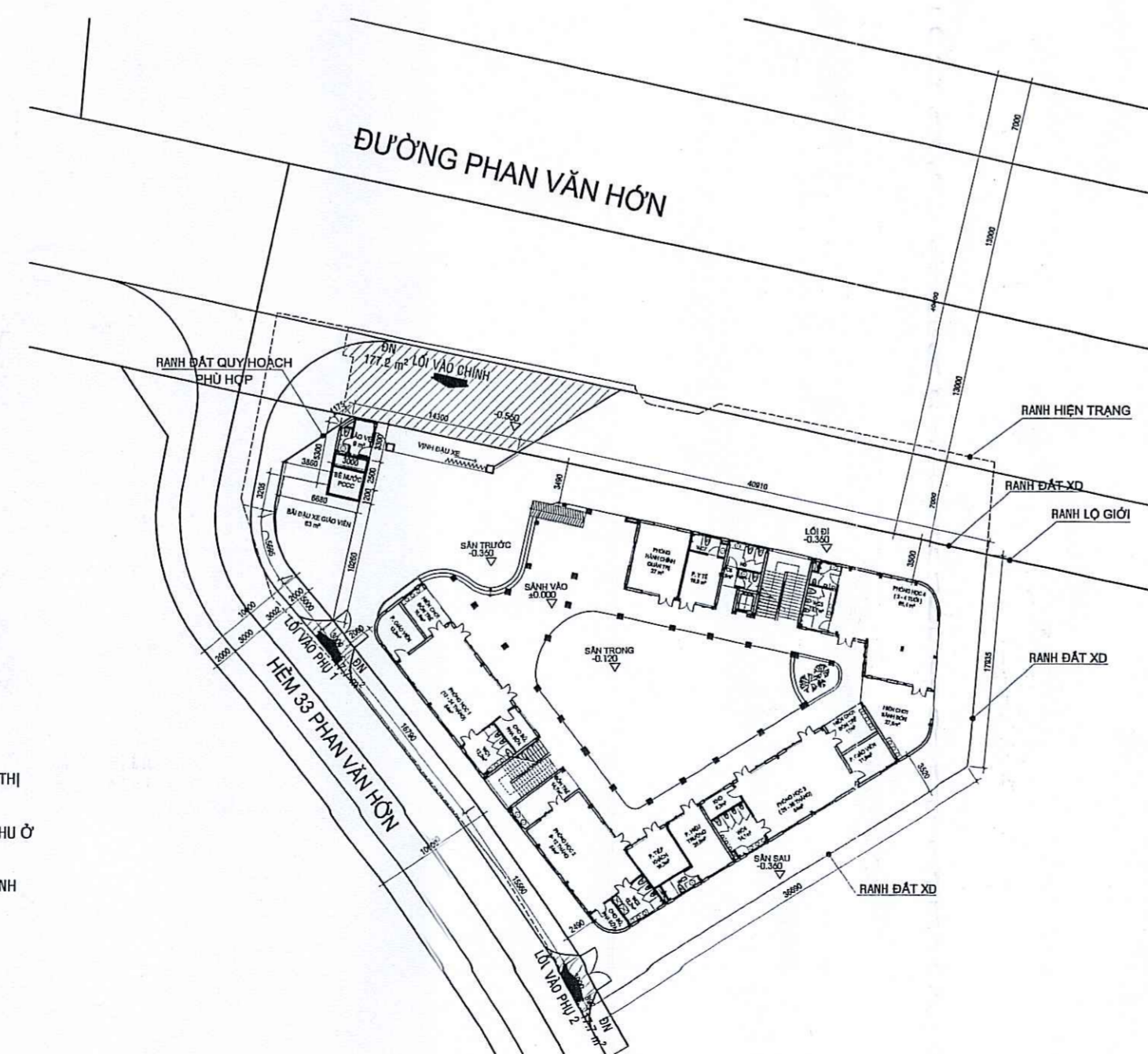


QUY HOẠCH CHI TIẾT TỶ LỆ 1/500  
 BẢN ĐỒ QUY HOẠCH HỆ THỐNG THOÁT NƯỚC

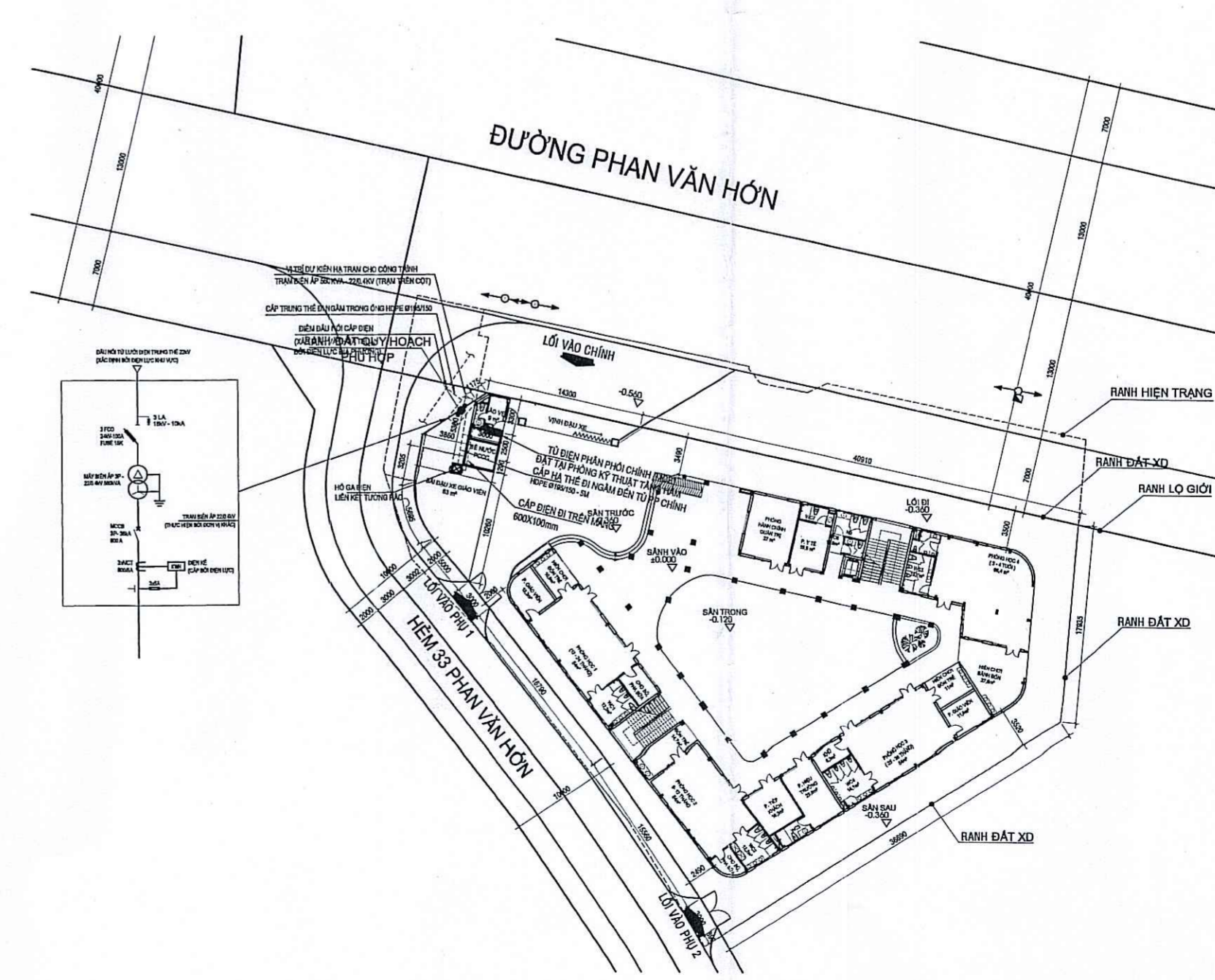
QUY HOẠCH TỔNG MẶT BẰNG ( TL 1/500 )  
 SƠ ĐỒ VỊ TRÍ VÀ GIỚI HẠN KHU ĐẤT  
 VỊ TRÍ KHU ĐẤT



QUY HOẠCH CHI TIẾT TỶ LỆ 1/500  
 BẢN ĐỒ QUY HOẠCH ĐẦU NỐI GIAO THÔNG



QUY HOẠCH CHI TIẾT TỶ LỆ 1/500  
 BẢN ĐỒ QUY HOẠCH HỆ CẤP ĐIỆN



CƠ QUAN THẨM ĐỊNH  
 SỞ QUY HOẠCH KIẾN TRÚC TP HCM

Hôm theo công văn số \_\_\_\_\_ ngày \_\_\_\_\_ tháng \_\_\_\_\_ năm \_\_\_\_\_

CƠ QUAN PHÊ DUYỆT  
 ỦY BAN NHÂN DÂN QUẬN 12

Hôm theo công văn số \_\_\_\_\_ ngày \_\_\_\_\_ tháng \_\_\_\_\_ năm \_\_\_\_\_

CHỦ ĐẦU TƯ  
 BAN QUẢN LÝ DỰ ÁN ĐẦU TƯ XÂY DỰNG KHU VỰC QUẬN 12

Hôm theo tờ trình số \_\_\_\_\_ ngày \_\_\_\_\_ tháng \_\_\_\_\_ năm 2025

CÔNG TRÌNH SỬA DIỆN:  
 XÂY DỰNG TRƯỜNG MẦM NON TÂN THỜI NHẤT 1

ĐỊA ĐIỂM: 33 PHAN VĂN HỚN, P. PÁNH THỜI NHẤT, QUẬN 12, TP. HCM

TÊN BẢN VẼ:  
 QUY HOẠCH TỔNG MẶT BẰNG - PHƯƠNG ÁN KIẾN TRÚC CÔNG TRÌNH

BẢN VẼ: KT.01/01 | GIẾP: A1 | TỶ LỆ: 1/500 | NGÀY HI: 2023

THIẾT KẾ: LÂM VĂN HÒA

CHỈ THỊ: CHỖ NGUYỄN THỊ HƯỜNG ANH

QUẢN LÝ KỸ THUẬT: KTS NGUYỄN THỊ HƯỜNG ANH

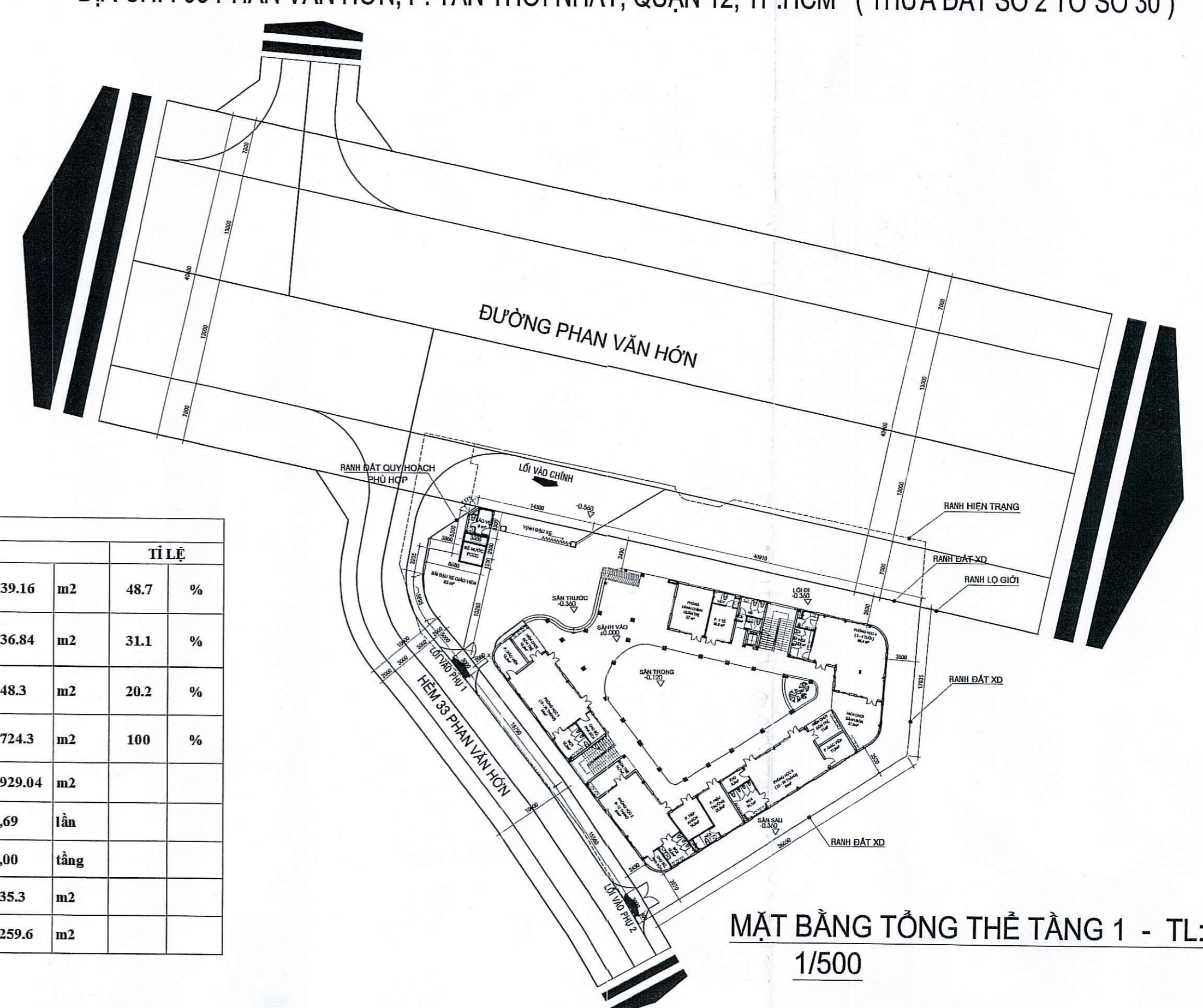
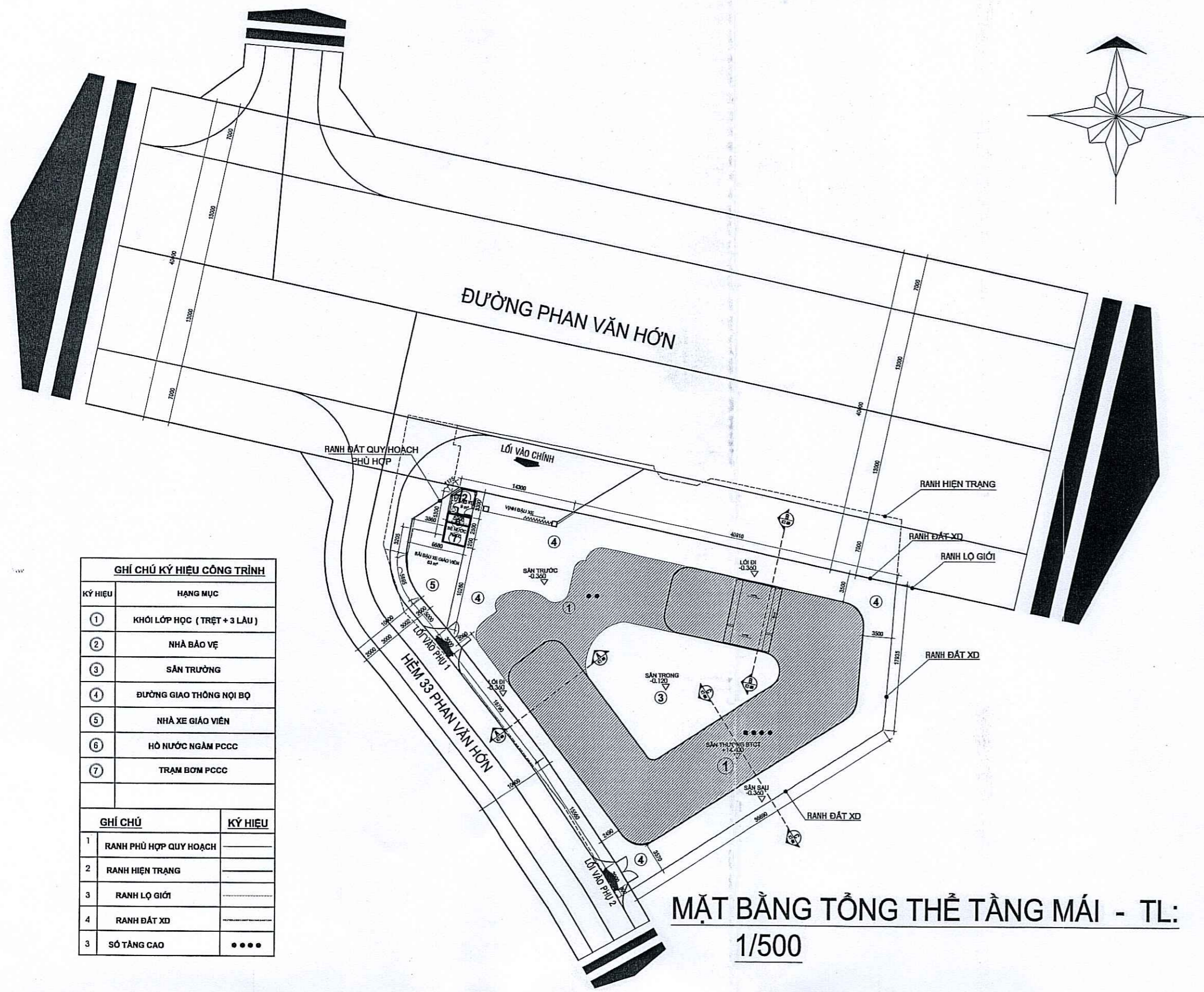
GIÁM ĐỐC: KTS NGUYỄN QUÝ ĐÔNG

NGUYỄN VĂN HIỆP

CITY CP XÂY DỰNG - KIẾN TRÚC LÁ ĐỎ  
 LADO Corp. Đc: 200/4 Bình Lợi, P13, Q.BT

# BẢN VẼ QUY HOẠCH TỔNG MẶT BẰNG - PHƯƠNG ÁN KIẾN TRÚC

CÔNG TRÌNH : XÂY DỰNG TRƯỜNG MẦM NON TÂN THỜI NHẤT 1  
 ĐỊA CHỈ : 33 PHAN VĂN HỒN, P. TÂN THỜI NHẤT, QUẬN 12, TP.HCM ( THỪA ĐẤT SỐ 2 TỜ SỐ 30 )

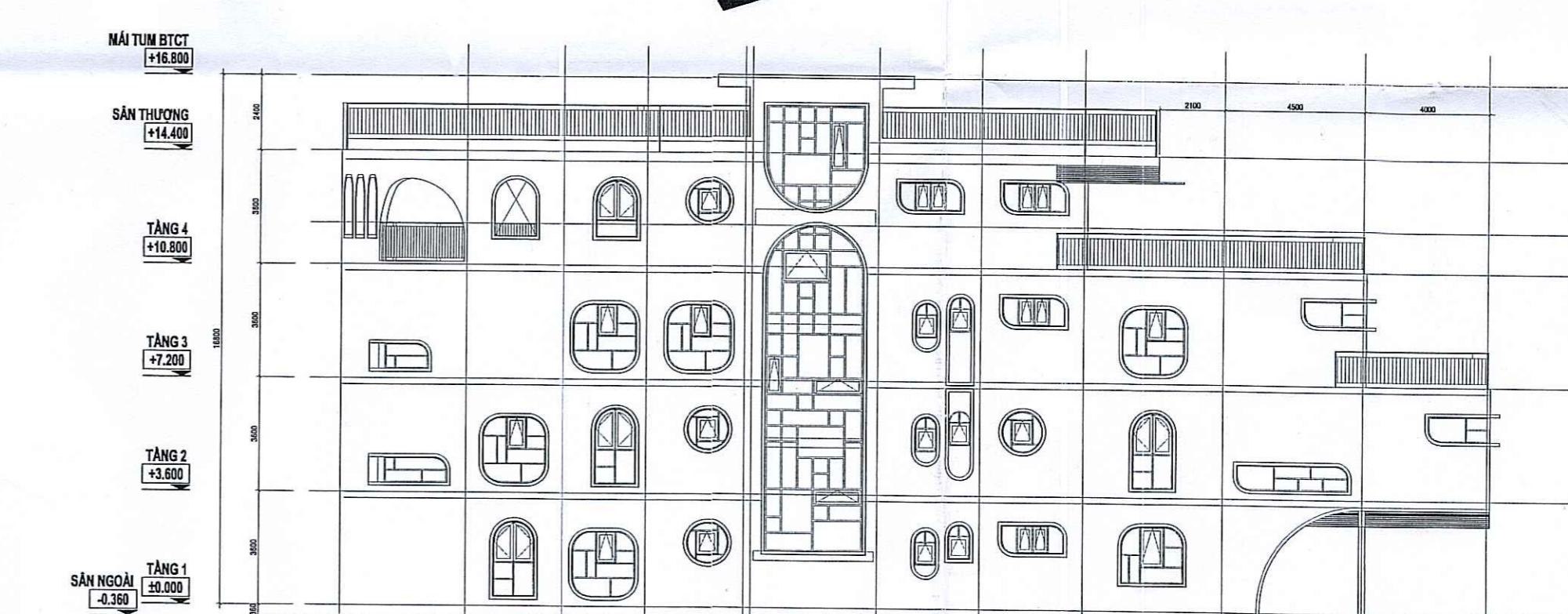
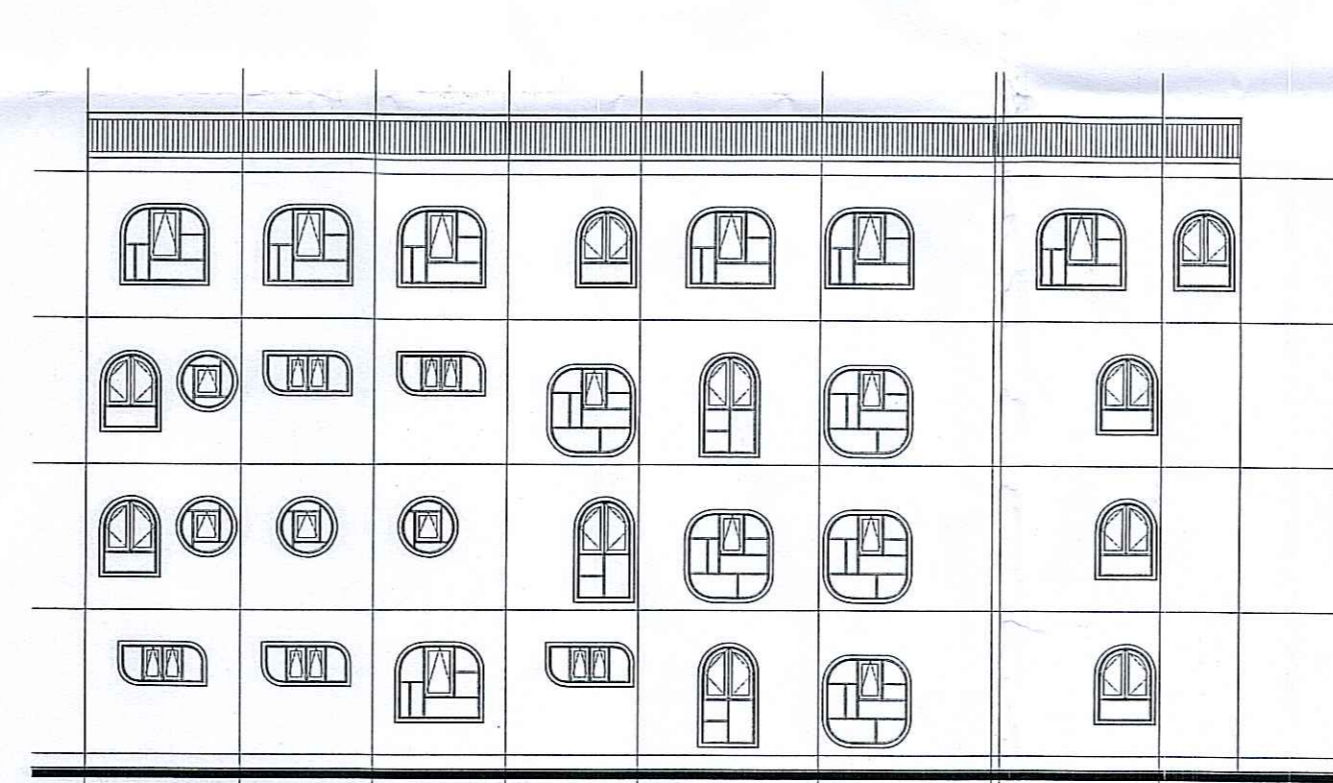
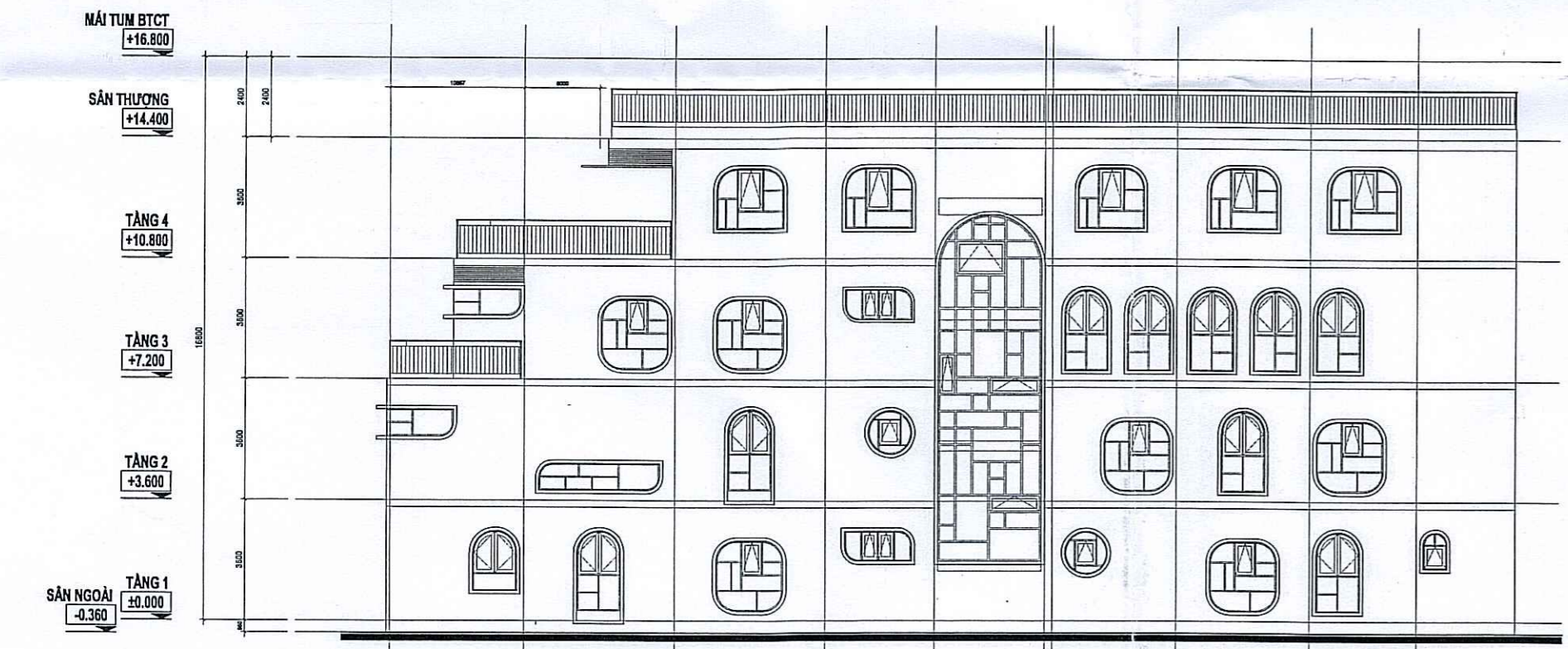


STT	NỘI DUNG	ĐƠN VỊ	TI LỆ
1	Diện tích đất xây dựng công trình	839.16 m <sup>2</sup>	48.7 %
2	Diện tích đất cây xanh, thảm cỏ, sân chơi	536.84 m <sup>2</sup>	31.1 %
3	Diện tích đất giao thông nội bộ	348.3 m <sup>2</sup>	20.2 %
4	Diện tích khu đất phù hợp quy hoạch	1724.3 m <sup>2</sup>	100 %
5	Tổng diện tích sàn	2929.04 m <sup>2</sup>	
6	Hệ số sử dụng đất	1,69	tần
7	Số tầng cao	4,00	tầng
8	Diện tích đất thuộc lộ giới	535.3 m <sup>2</sup>	
9	Tổng diện tích tích lện trung khu đất	2259.6 m <sup>2</sup>	

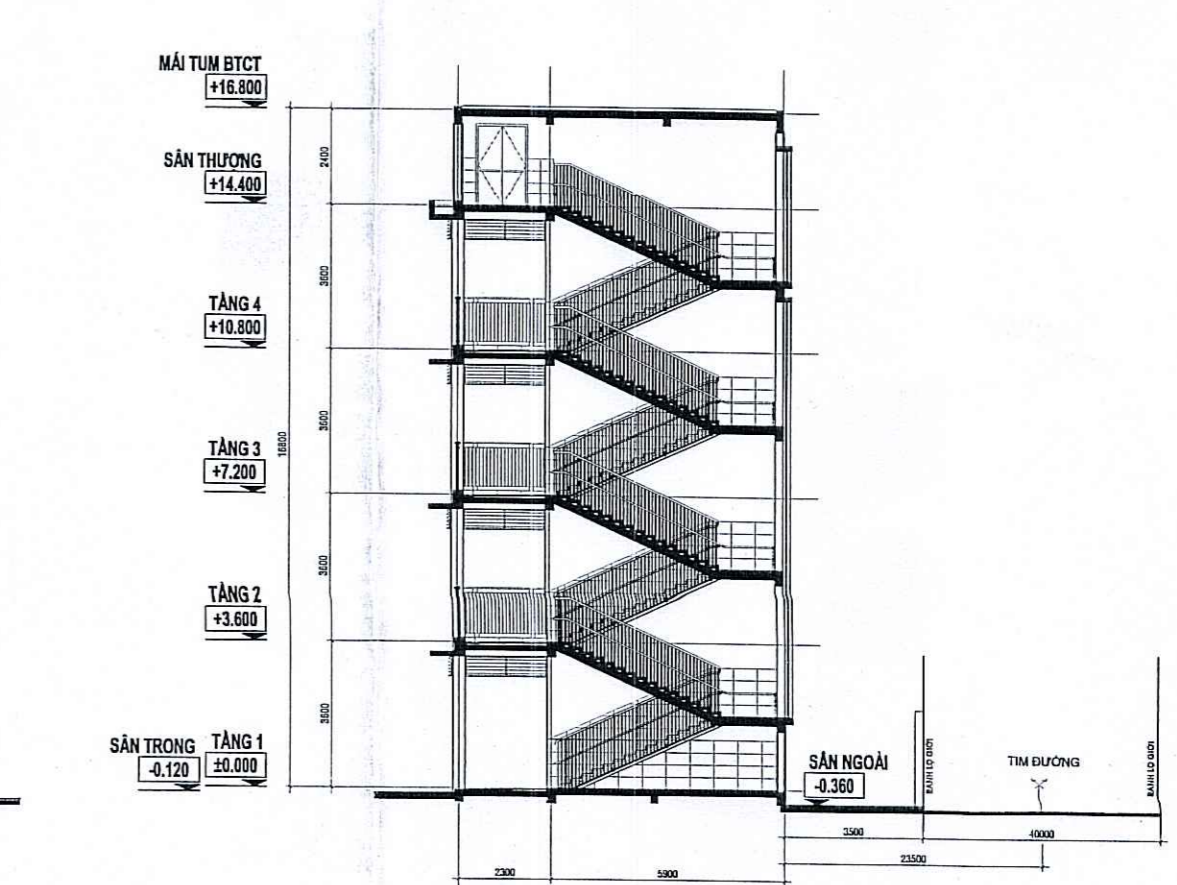
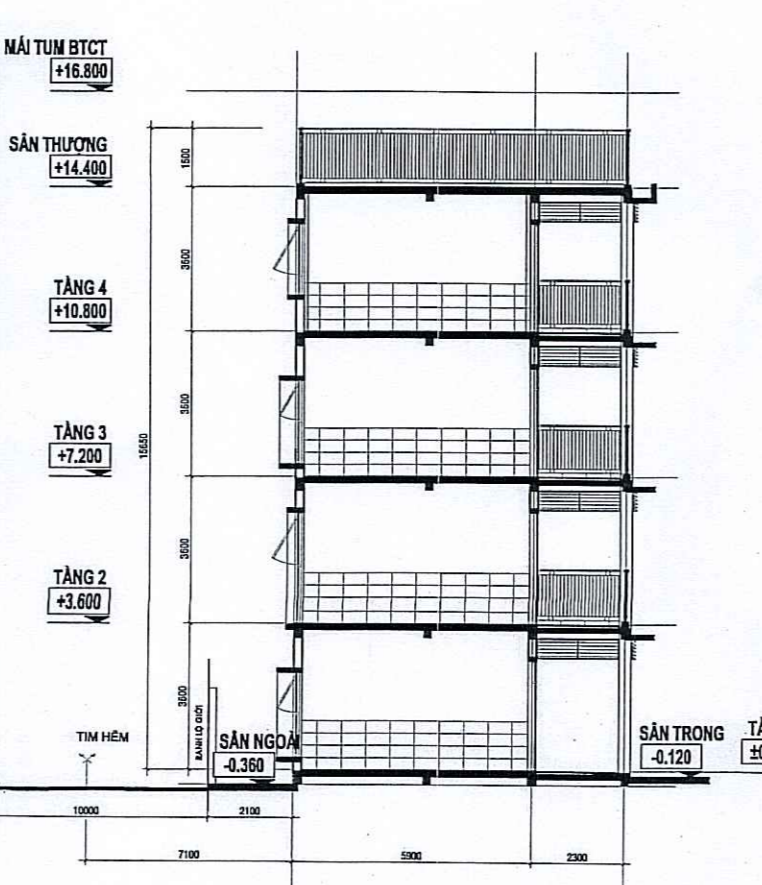
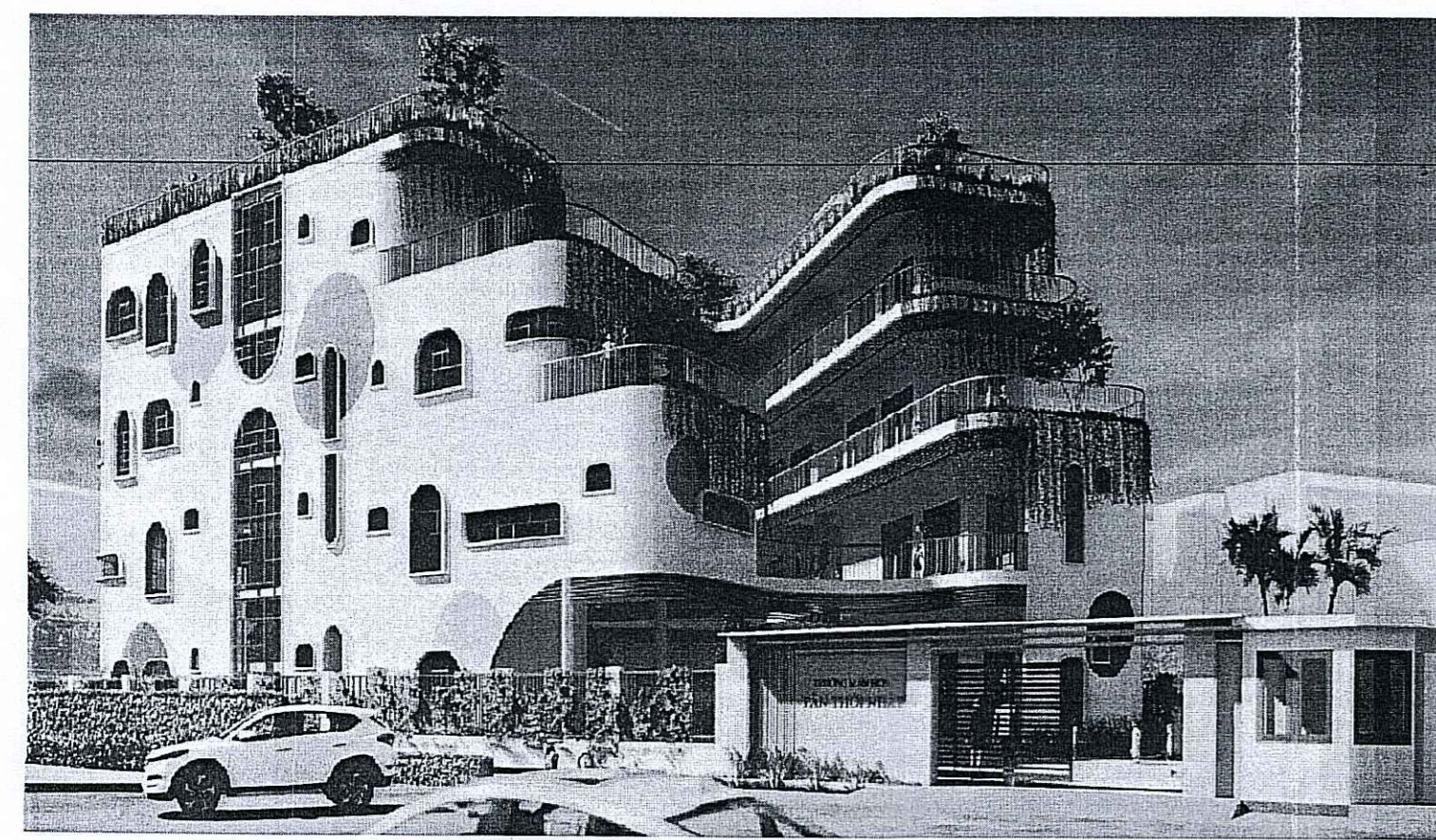
KÝ HIỆU	HẠNG MỤC
①	KHOẢNG LỘP HỌC (TRỆT + 3 LẦU)
②	NHÀ BẢO VỆ
③	SÂN TRƯỜNG
④	ĐƯỜNG GIAO THÔNG NỘI BỘ
⑤	NHÀ XE GIÁO VIÊN
⑥	HỒ NƯỚC NGÂM PCCC
⑦	TRẠM BƠM PCCC

GHI CHÚ	KÝ HIỆU
1	RANH PHỤ HỢP QUY HOẠCH
2	RANH HIỆN TRẠNG
3	RANH LỘ GIỚI
4	RANH ĐẤT XD
5	SỐ TẦNG CAO



GHI CHÚ MÀU SẮC CÔNG TRÌNH	
1	MÀU CHỖ BẢO VỆ XÃM TRẮNG
2	MÀU TRƯỜNG TRÍ
	VÀNG
	CAM
	HỒNG



CƠ QUAN THẨM ĐỊNH  
SỞ QUY HOẠCH KIẾN TRÚC TP HCM

HẸM TRƯỚC CÔNG VẼ SỐ: \_\_\_\_\_ NGÀY: \_\_\_\_ THÁNG \_\_\_\_ NĂM \_\_\_\_

CƠ QUAN PHÊ DUYỆT  
ỦY BAN NHÂN DÂN QUẬN 12

HẸM TRƯỚC CÔNG VẼ SỐ: \_\_\_\_\_ NGÀY: \_\_\_\_ THÁNG \_\_\_\_ NĂM \_\_\_\_

CHỦ ĐẦU TƯ: QUẬN 12  
BAN QUẢN LÝ DỰ ÁN ĐẦU TƯ XÂY DỰNG KHU VỰC QUẬN 12  
QUẢN LÝ DỰ ÁN ĐẦU TƯ XÂY DỰNG KHU VỰC QUẬN 12

HẸM TRƯỚC CÔNG VẼ SỐ: \_\_\_\_\_ NGÀY: \_\_\_\_ THÁNG \_\_\_\_ NĂM \_\_\_\_

CÔNG TRÌNH SỬA ĐIỀU: XÂY DỰNG TRƯỜNG MẦM NON TÂN THỜI NHẤT 1

ĐỊA CHỈ: 33 PHAN VĂN HỒN, P. TÂN THỜI NHẤT, QUẬN 12, TP. HCM

TÊN BẢN VẼ:  
QUY HOẠCH TỔNG MẶT BẰNG - PHƯƠNG ÁN KIẾN TRÚC CÔNG TRÌNH

BẢN VẼ: KT.01/01 | THIẾT: A1 | TỶ LỆ: 1/500 | NGÀY: 01/01/2023

THIẾT KẾ: KTS. NGUYỄN THỊ THUỶ HƯƠNG ANH

CHỦ TRÌ: CHẾ NGUYỄN THỊ HỒNG ANH

QUẢN LÝ KỸ THUẬT: NGUYỄN VĂN ĐÌNH

GIÁM ĐỐC: LA ĐO

NGUYỄN VĂN HIEP

CTY CP XÂY DỰNG - KIẾN TRÚC LA ĐO  
LADO Corp. Đc: 200/4 Bình Lợi, P13, Q.BT