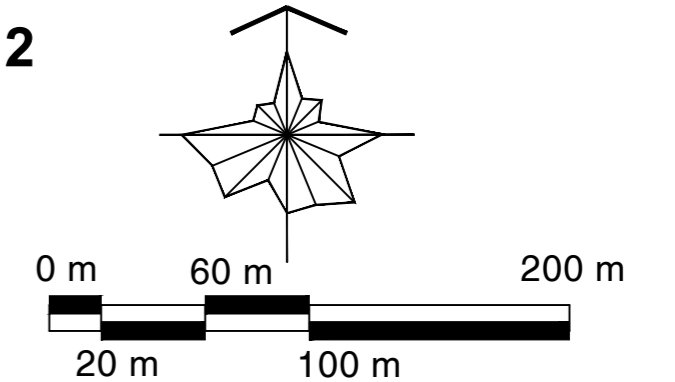
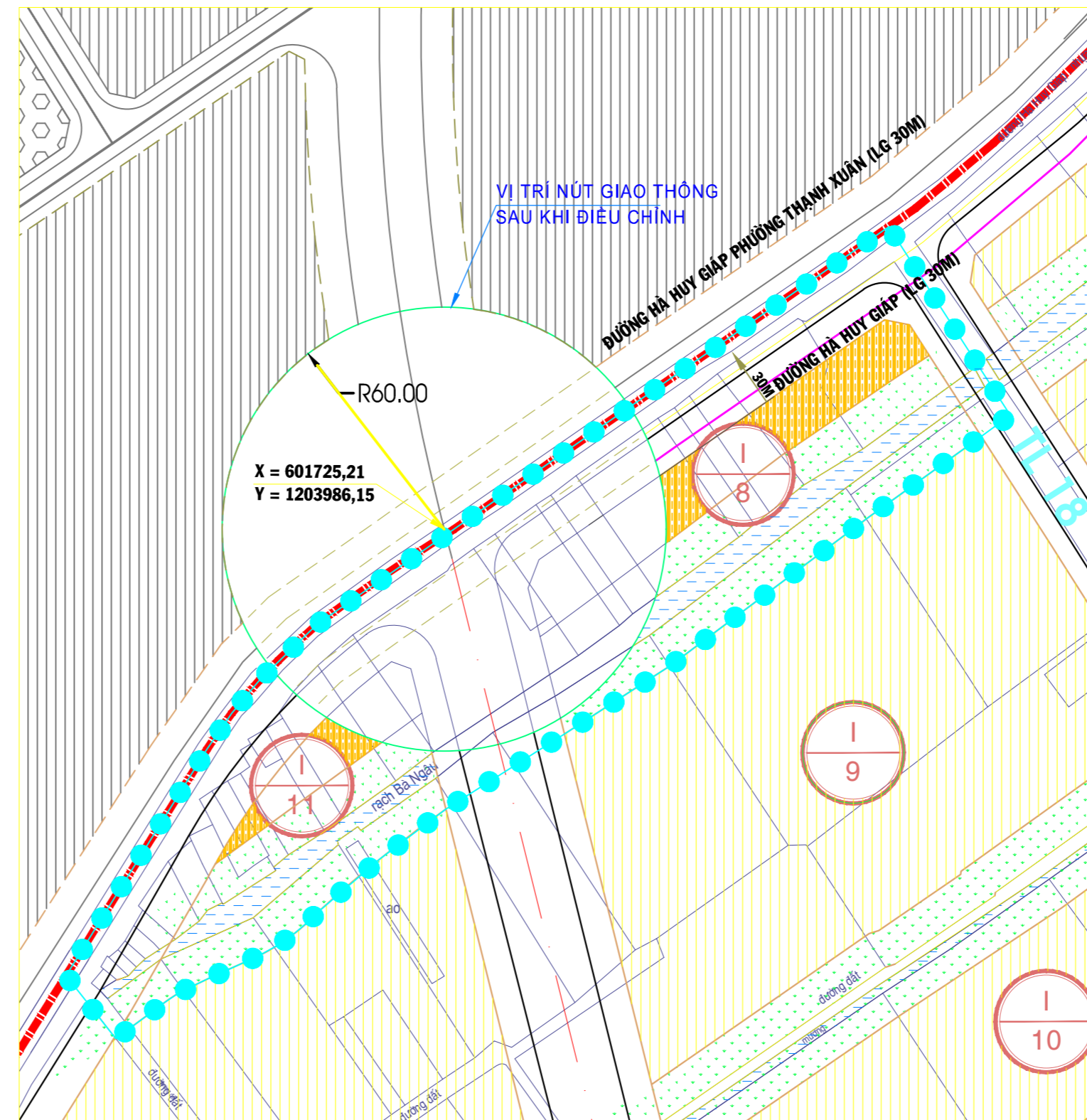
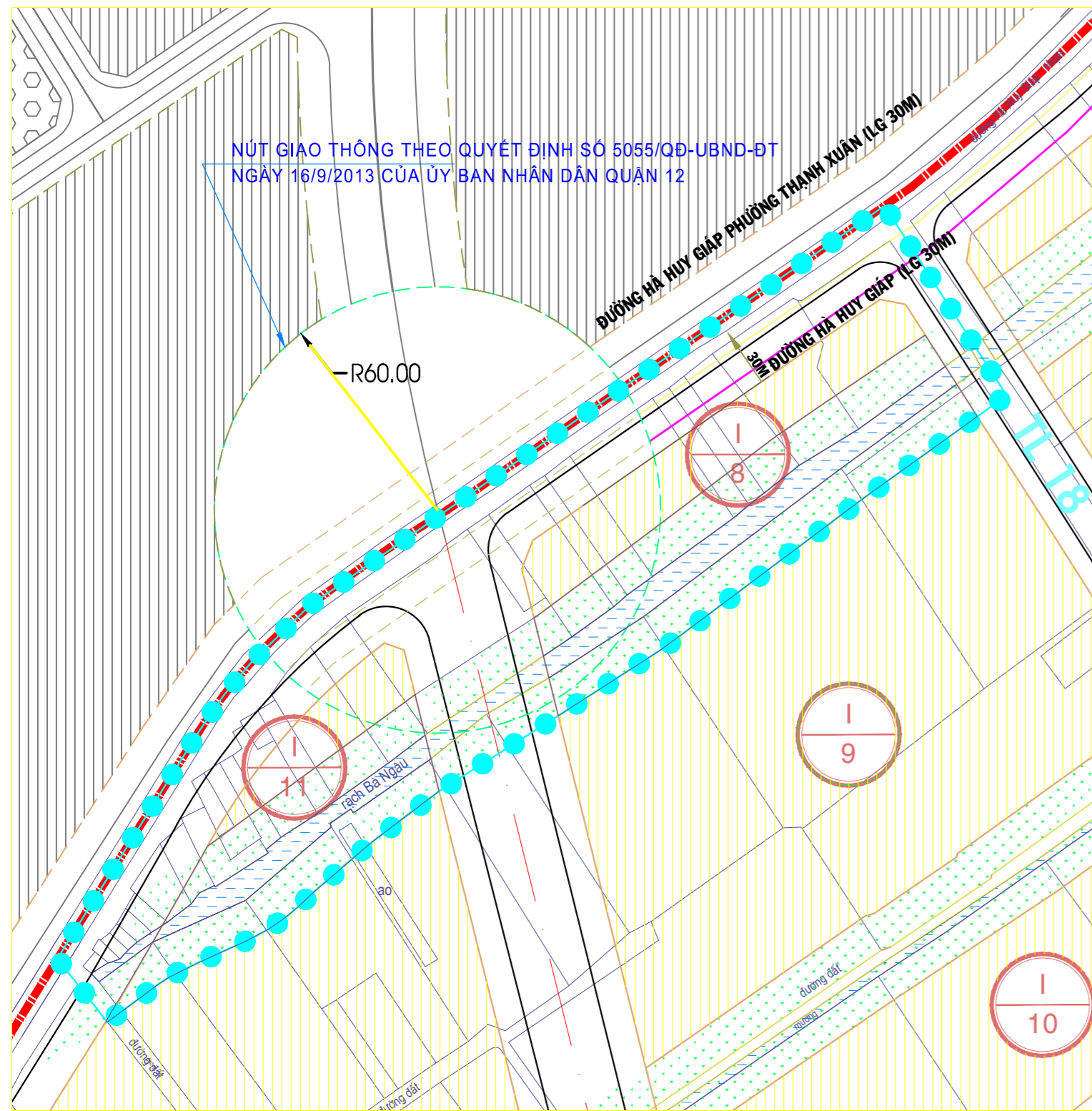


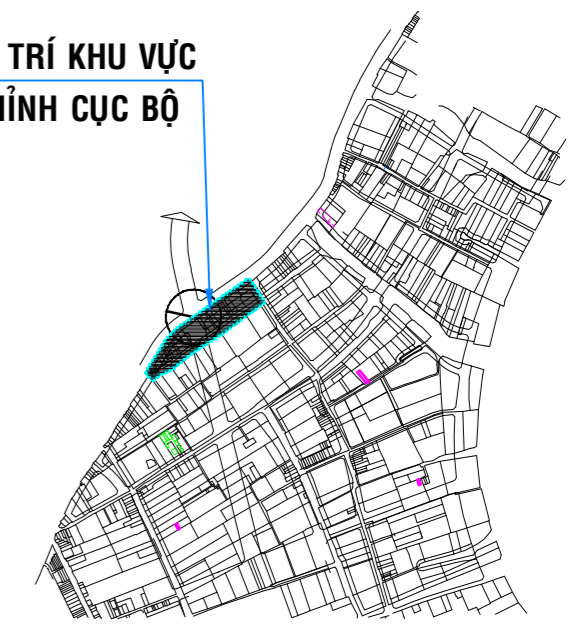
THÀNH PHỐ HỒ CHÍ MINH - QUẬN 12

ĐIỀU CHỈNH CỤC BỘ QUY HOẠCH CHI TIẾT XÂY DỰNG ĐÔ THỊ TỶ LỆ 1/2000 KHU DÂN CƯ, PHƯỜNG THANH LỘC, QUẬN 12
(VỊ TRÍ NÚT GIAO THÔNG GIỮA ĐƯỜNG HÀ HUY GIÁP VÀ ĐƯỜNG HÀ HUY GIÁP SONG HÀNH)



TỶ LỆ : 1 / 2.000

SƠ ĐỒ VỊ TRÍ KHU VỰC
ĐIỀU CHỈNH CỤC BỘ



CHỨC NĂNG VÀ CÁC CHỈ TIÊU QUY HOẠCH - KIẾN TRÚC CÁC Ô PHỐ TRƯỚC KHI ĐIỀU CHỈNH

STT	TÊN Ô PHỐ	CHỨC NĂNG	DIỆN TÍCH (HA)	DÂN SỐ (NGƯỜI)	MẬT ĐỘ XÂY DỰNG TRUNG BÌNH (%)	TẦNG CAO XD MIN-MAX (TẦNG)	HỆ SỐ SỬ DỤNG ĐẤT
1	I/8	ĐẤT Ở HIỆN HỮU CẢI TẠO	0,3	25	30	2 - 15	3,0
2	I/11	ĐẤT Ở HIỆN HỮU CẢI TẠO	0,15	13	30	2 - 15	3,0
3		ĐƯỜNG GIAO THÔNG	0,62				
4		CÂY XANH CÁCH LY, KÈNH RẠCH	0,45				
5		HỒ	0,14				
6		TỔNG	1,66				

CHỨC NĂNG VÀ CÁC CHỈ TIÊU QUY HOẠCH - KIẾN TRÚC CÁC Ô PHỐ SAU KHI ĐIỀU CHỈNH

STT	TÊN Ô PHỐ	CHỨC NĂNG	DIỆN TÍCH (HA)	DÂN SỐ (NGƯỜI)	MẬT ĐỘ XÂY DỰNG TỐI ĐA (%)	TẦNG CAO XD MIN-MAX (TẦNG)	HỆ SỐ SỬ DỤNG ĐẤT TỐI ĐA
1	I/8	ĐẤT NHÓM NHÀ Ở HIỆN TRẠNG	0,23	25	60	1 - 7	4,2
2	I/11	ĐẤT NHÓM NHÀ Ở HIỆN TRẠNG	0,12	13	60	1 - 7	4,2
3		ĐƯỜNG GIAO THÔNG	0,81				
4		CÂY XANH CÁCH LY, KÈNH RẠCH	0,4				
5		HỒ	0,1				
6		TỔNG	1,66				

(*) SỐ TẦNG BAO GỒM CÁC TẦNG THEO QUY ĐỊNH TẠI THÔNG TƯ SỐ 12/2012/TT-BXD NGÀY 25/12/2012 CỦA BỘ XÂY DỰNG.

KÝ HIỆU

(THEO QUYẾT ĐỊNH SỐ 732/QĐ-UBND-ĐT NGÀY 31/12/2008 CỦA ỦY BAN NHÂN DÂN QUẬN 12)

- ĐẤT Ở HIỆN HỮU CẢI TẠO
- ĐẤT CÂY XANH CÁCH LY
- SÔNG RẠCH
- ĐƯỜNG GIAO THÔNG
- RANH LẬP ĐIỀU CHỈNH CỤC BỘ QUY HOẠCH
- RANH ĐỒ ÁN QUY HOẠCH TỶ LỆ 1/2000

KÝ HIỆU

(THEO THÔNG TƯ SỐ 12/2016/TT-BXD NGÀY 29/6/2016 CỦA BỘ TRƯỞNG BỘ XÂY DỰNG)

- ĐẤT NHÓM NHÀ Ở HIỆN TRẠNG
- ĐẤT CÂY XANH CÁCH LY
- SÔNG RẠCH
- ĐƯỜNG GIAO THÔNG
- RANH LẬP ĐIỀU CHỈNH CỤC BỘ QUY HOẠCH
- RANH ĐỒ ÁN QUY HOẠCH TỶ LỆ 1/2000

CƠ QUAN LẬP QUY HOẠCH: ỦY BAN NHÂN DÂN QUẬN 12
CHỦ TỊCH

Lê Trương Hải Hiếu

KÈM THEO CÔNG VĂN SỐ /UBND-ĐT NGÀY / /2019.

CÔNG TRÌNH - ĐỊA ĐIỂM : PHƯỜNG THANH LỘC

TÊN BẢN VẼ :

**BẢN ĐỒ QUY HOẠCH TỔNG
MẶT BẰNG SỬ DỤNG ĐẤT**

B.VẼ : GHÉP : TỶ LỆ: 1/2000